



K**S**

Klinikum Siegen

Weil Gesundheit mehr ist

FBZ

**Fortbildungszentrum im
Gesundheitswesen**

2. Halbjahr 2026



Sehr geehrte Damen und Herren, liebe Kolleginnen und Kollegen,

die stetige Weiterentwicklung des pflegerischen und medizinischen Wissens, der Pflegepraxis sowie der organisatorischen und technischen Rahmenbedingungen stellt hohe Anforderungen an alle Mitarbeiter:innen im Krankenhaus. Um diesen Herausforderungen kompetent und verantwortungsvoll zu begegnen, ist kontinuierliche Fort- und Weiterbildung unverzichtbar.

Mit der vorliegenden Fortbildungsbroschüre möchten wir Ihnen einen Überblick über unser vielfältiges und praxisnahes Bildungsangebot geben. Die Fortbildungen verfolgen das Ziel, fachliche Kompetenzen zu vertiefen, neue Erkenntnisse zu vermitteln und den interdisziplinären Austausch zu fördern.

Wir laden Sie herzlich ein, die angebotenen Fortbildungen aktiv zu nutzen, eigene Impulse einzubringen und Ihre berufliche Entwicklung engagiert mitzugestalten.

Wir freuen uns auf Ihre Anmeldungen!



Armin Heck
Pflegedirektor



Henning Klappert
*Innerbetriebliche
Fortbildung*

FARBIGE KENNZEICHNUNG DER KURSE

Pflichtschulungen

(rechtliche Vorgaben, Vorgaben Klinikum Siegen)

Fachabteilungsspezifische Fortbildungen Pflege

Berufspädagogische Fachfortbildungen Praxisanleiter:innen

Sonstige Fortbildungen

KALENDARISCHE ÜBERSICHT DER FORTBILDUNGEN

AUGUST

- 1 03.08. Grundlagen IT/KIS und Medikation in M-KIS
- 3 05.08. Klinikrundgang für neue Mitarbeiter:innen
- 5 05.08. Willkommensveranstaltung
- 7 05.08. Zentrale Einarbeitung neuer Mitarbeiter:innen im Pflegedienst

SEPTEMBER

- 1 01.09. Grundlagen IT/KIS und Medikation in M-KIS
- 27 02.09. Bobath Workshop
- 29 07.09. Konfliktbewältigung Somatik
- 45 08.09. Grundlagen Arbeitsrecht für Führungskräfte
- 9 08.09. Zentrale Hygienepflichtschulung
- 1 09.09. Grundlagen Pflege von MmD
- 13 14.09. Zentrale Reanimationsschulung (BLS)
- 15 16.09. Jährliche Strahlenschutzunterweisung
- 17 18.09. Beziehungsgestaltung in der Pflege
- 19 21.09. Handhabung des Bandagen- & Fixierungssystems Segufix
- 47 23.09. Tracheostomamanagement
- 49 29.09. Gefragt - Gejagt
- 21 30.09. ePA-CC, LEP/Wundmodul/Verlaufsbericht

OKTOBER

3	01.10.	Klinikrundgang für neue Mitarbeiter:innen
5	01.10.	Willkommensveranstaltung
7	01.10.	Zentrale Einarbeitung neuer Mitarbeiter:innen im Pflegedienst
1	05.10.	Grundlagen IT/KIS und Medikation in M-KIS
31	05.10.	Fortbildungsreihe „Basis psychiatrische Pflege“
51	05.10.	Führung und Teamarbeit angstfrei gestalten
61	07.10.	6. Siegener Pflegekongress im Kulturhaus LYZ
13	12.10.	Zentrale Reanimationsschulung (BLS)
33	13.10.	Akupunktur - Ausbildung zum NADA-Zertifikat
27	14.10.	Bobath Workshop
23	21.10.	Diabetes versierte Pflegekräfte - Grundkurs
25	27.10.	Diabetes versierte Pflegekräfte - Aktualisierungsschulung
21	28.10.	ePA-CC, LEP/Wundmodul/Verlaufsbericht

NOVEMBER

1	02.11.	Grundlagen IT/KIS und Medikation in M-KIS
53	02.11.	Applikation von Zytostatika
35	02.11.	Fortbildungsreihe „Basis neurologische Pflege“
55	03.11.	Perspektivwechsel Demenz
11	04.11.	Grundlagen Pflege von MmD
13	09.11.	Zentrale Reanimationsschulung (BLS)
15	09.11.	Jährliche Strahlenschutzunterweisung
39	10.11.	Campustage Psychiatrie

39	11.11.	Campustage Psychiatrie
9	11.11.	Zentrale Hygienepflichtschulung
29	18.11.	Konfliktbewältigung Somatik
41	23.11.	Deeskalationsmanagement
25	24.11.	Diabetes versierte Pflegekräfte - Aktualisierungskurs
21	25.11.	ePA-CC, LEP/Wundmodul/Verlaufsbericht
37	26.11.	Campustage Chirurgie
15	26.11.	Jährliche Strahlenschutzunterweisung
37	27.11.	Campustage Chirurgie

DEZEMBER

1	01.12.	Grundlagen IT/KIS und Medikation in M-KIS
3	02.12.	Klinikrundgang für neue Mitarbeiter:innen
5	02.12.	Willkommensveranstaltung
7	02.12.	Zentrale Einarbeitung neuer Mitarbeiter:innen im Pflegedienst
55	03.12.	Perspektivwechsel Demenz
19	07.12.	Handhabung des Bandagen- & Fixierungssystems Segufix
57	07.12.	Weiterbildung zur/zum Hygienebeauftragten Pflege
59	09.12.	Kinaesthetics Grundkurs
17	11.12.	Beziehungsgestaltung in der Pflege
13	14.12.	Zentrale Reanimationsschulung (BLS)
35	15.12.	Fortbildungsreihe „Basis neurologische Pflege“
21	16.12.	ePA-CC, LEP/Wundmodul/Verlaufsbericht
27	16.12.	Bobath Workshop

INHALT

Das Krankenhausinformationssystem wird berufsgruppen-übergreifend genutzt. Im Rahmen dieser Fortbildung werden in der Zeit von 08.00 bis 13.00 Uhr grundsätzliche Programmkomponenten wie Netzwerkanmeldung, Aufbau des KIS, unterschiedliche „Sichten“, wichtige Funktionalitäten und mit dem KIS verbundene Programme erläutert.

Von 14.00 bis ca. 15.45 Uhr findet im Teil zwei der Fortbildung die Schu-

lung/Einweisung „M-Medikation“ statt. Seit Mitte 2022 werden Medikamente elektronisch angeordnet und die Gaben dokumentiert. Es handelt sich um ein „einweisungspflichtiges Medizinprodukt“.

Die Veranstaltung richtet sich vorwiegend an neue Mitarbeiter:innen im Klinikum, aber auch schon längere Zeit Beschäftigte, um sich Grundlagen der o.g. Themen anzueignen.



ZIELGRUPPE

Neue Mitarbeiter:innen des Klinikums Siegen



ORT

Kreisklinikum Siegen GmbH, Herrenfeldstr. 22, 57076 Siegen, EDV-Schulungsraum



METHODIK

Vortrag, Übungen



ANMELDUNG

bis 7 Tage vor Veranstaltungsbeginn

LEITUNG



GEORG PFEIFER

Leiter IT

Bereich Software und Applikation



TORBEN BRAS

Altenpfleger

IT-beauftragte Pflegekraft



HINWEIS

Diese Seminare sind als hausinterne Veranstaltungen geplant.

TERMINE

26/01h: 03.08.26 – wenn ausgebucht zusätzlich **04.08.26**

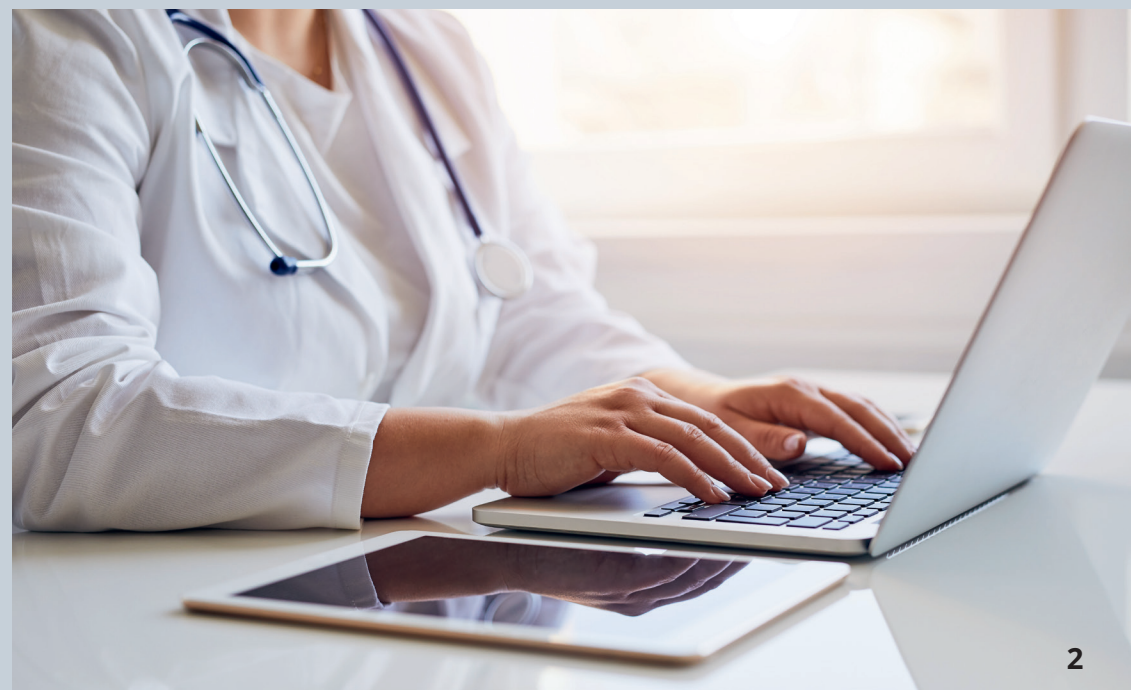
26/01i: 01.09.26 – wenn ausgebucht zusätzlich **02.09.26**

26/01j: 05.10.26 – wenn ausgebucht zusätzlich **06.10.26**

26/01k: 02.11.26 – wenn ausgebucht zusätzlich **03.11.26**

26/01l: 01.12.26 – wenn ausgebucht zusätzlich **07.12.26**

jeweils 08.00 – 16.00 Uhr



KLINIKRUNDGANG FÜR NEUE MITARBEITER:INNEN

NUMMER
26/KR 04 - 06

INHALT

In regelmäßigen Abständen bietet das Klinikum Siegen neuen Mitarbeitenden an, an einem Rundgang durch das Klinikum teilzunehmen. Anhand einer standardisierten Wegführung werden Abteilungen und Orte des Klinikums aufgesucht und Erläuterun-

gen gegeben. Anschließend besteht die Möglichkeit ab 09.30 Uhr an einer „Willkommensveranstaltung“ für neue Mitarbeiter:innen teilzunehmen. Für Mitarbeitende im Pflegedienst findet daran anschließend von 11.00 - 15.45 Uhr eine „Zentrale Einarbeitung“ statt.



ZIELGRUPPE

Mitarbeiter:innen des Klinikums Siegen



ORT

Kreisklinikum Siegen GmbH, Weidenauer Str. 76, 57076 Siegen, Haupteingang Klinikum



METHODIK

Rundgang



ANMELDUNG

bis 7 Tage vor Veranstaltungsbeginn

LEITUNG

Mitarbeitende des Hauses



HINWEIS

Treffpunkt: Foyer Haupteingang

Diese Seminare sind als hausinterne Veranstaltungen geplant.

TERMINE

26/KR 04: 05.08.26

26/KR 05: 01.10.26

26/KR 06: 02.12.26

jeweils 08.30 - 09.30 Uhr



WILLKOMMENSVERANSTALTUNG

NUMMER
26/WK 04 - 06

INHALT

In regelmäßigen Abständen bietet das Klinikum Siegen neuen Mitarbeitenden an, an einer Willkommensveranstaltung teilzunehmen.

Hauptziel der Veranstaltung ist es, die Mitarbeiter:innen über unterschiedliche zentrale Organisa-

tionseinheiten und -strukturen zu informieren sowie sich gegenseitig kennenzulernen.

Die Mitarbeitenden erhalten eine Informationsbroschüre und es gibt Gelegenheit zum Austausch und für Fragen.



ZIELGRUPPE

Neue Mitarbeiter:innen des Klinikums Siegen



ORT

Kreisklinikum Siegen GmbH, Weidenauer Str. 76, 57076 Siegen, Café Goldstück Konferenzraum



METHODIK

Vortrag, Austausch



ANMELDUNG

bis 7 Tage vor Veranstaltungsbeginn

LEITUNG



FELIX BAHRENDT

Personalmanagement

Personalmanagement und andere Vertreter der Organisationseinheiten



HINWEIS

Diese Seminare sind als hausinterne Veranstaltungen geplant

TERMINE

26/WK 04: 05.08.26

26/WK 05: 01.10.26

26/WK 06: 02.12.26

jeweils 09.30 - 11.00 Uhr



ZENTRALE EINARBEITUNG NEUER MITARBEITER:INNEN IM PFLEGEDIENST

NUMMER
26/ZE 04 - 06

INHALT

Im Rahmen der Veranstaltung werden u.a. Inhalte des Einarbeitungskataloges „Allgemein“ vermittelt. Themen sind: Aufbau der Organisation, IBF Organisation, Mitarbeiterbeteiligung in unterschiedlichen Arbeitsgruppen, Hygiene, Pflegehilfsmittel und Pfl-

gestandards.

Alle neuen Pflegedienstmitarbeitende sollen an diesem Tag an der Willkommensveranstaltung von 09.30 Uhr bis 11.00 Uhr und anschließend an dem Einarbeitungstag teilnehmen.



ZIELGRUPPE

Mitarbeiter:innen im Pflegedienst des Klinikums Siegen



ORT

Kreisklinikum Siegen GmbH, Weidenauer Str. 76, 57076 Siegen, Besprechungsraum PDL, Haus Ferndorf (HaFe)



METHODIK

Vortrag, Austausch



ANMELDUNG

bis 7 Tage vor Veranstaltungsbeginn

LEITUNG



HENNING KLAPPERT

Innerbetriebliche Fortbildung
Pflegeentwicklung



HINWEIS

Neue Mitarbeitende mit Einstellung innerhalb der letzten zwei Monate sollen teilnehmen.

Diese Seminare sind als hausinterne Veranstaltungen geplant.

TERMINE

26/ZE 04: 05.08.26

26/ZE 05: 01.10.26

26/ZE 06: 02.12.26

jeweils 11.00 - 11.45 Uhr



INHALT

Mit dem Besuch dieser Veranstaltung absolvieren Sie Ihre Pflichtschulung bzw. -unterweisung zum Thema Hygiene, die jedes Jahr wiederholt werden muss.

Sie können dieser Verpflichtung entweder hier in Präsenz oder aber über das E-Learning-Angebot online nachkommen.



ZIELGRUPPE

Mitarbeiter:innen des Klinikums Siegen und interessierte Externe



ORT

Kreisklinikum Siegen GmbH, Weidenauer Str. 76, 57076 Siegen, Besprechungsraum PDL, Haus Ferndorf (HaFe)



METHODIK

Vortrag, Diskussion



ANMELDUNG

bis 7 Tage vor Veranstaltungsbeginn

LEITUNG



BRIGITTE HENRICH
Leitung Hygiene

Sowie weitere Hygienefachkräfte



HINWEIS

Nicht für die Hygienebeauftragten in der Pflege.

Diese Seminare sind als hausinterne Veranstaltungen geplant.

TERMINE

26/Hyg 09:	08.09.26, 10.00 - 11.00 Uhr
26/Hyg 10:	08.09.26, 14.00 - 15.00 Uhr
26/Hyg 11:	17.11.26, 10.00 - 11.00 Uhr
26/Hyg 12:	17.11.26, 14.00 - 15.00 Uhr



GRUNDLAGEN PFLEGE VON MENSCHEN MIT DEMENTIELLER SYMPTOMATIK

NUMMER
26/GD 03 - 04

INHALT

Die Grundlagenschulung beinhaltet folgende Themen:

- Überblick der Demenzformen
- Symptome
- Diagnostik / Therapie
- Anwendungen im Alltag
- Herausforderndes Verhalten



ZIELGRUPPE

Pflegefachpersonen des Klinikums Siegen



ORT

Kreisklinikum Siegen GmbH, 57076 Siegen, Weidenauer Str. 76, Besprechungsraum PDL, Haus Ferndorf (HaFe)



METHODIK

Vortrag, Diskussion, Übungen und mehr



ANMELDUNG

bis 7 Tage vor Veranstaltungsbeginn

LEITUNG



MARKUS BIEBER

Gesundheits- und Krankenpfleger
Pflegerische Fachkoordination



SABRINA HEES

Gesundheits- und Krankenpflegerin
Abteilungspraxisanleiterin
Fachkraft für Gerontopsychiatrie



HINWEIS

Diese Veranstaltung ist Teil des pflegerischen Bildungskonzepts „Demenz“. Ziel ist es, dass jede Pflegefachperson neben dieser Fortbildung auch die Fortbildung zur Beziehungsgestaltung und die Pflegestandardschulung zum Thema Demenz absolviert.

Diese Seminare sind als hausinterne Veranstaltungen geplant.

TERMINE

26/GD 03: 09.09.26

26/GD 04: 04.11.26

jeweils 10.00 - 14.00 Uhr



INHALT

Unter Basisreanimation versteht man:

- Notruf
- Kreislaufunterstützung durch Thoraxkompression
- Aufrechterhaltung offener Atemwege
- Unterstützung der Atemwege ohne zusätzliche Geräte

Das Leben der Betroffenen hängt stark von den Erstmaßnahmen

und deren Qualität ab. Die sofortige Herzdruckmassage sichert einen minimalen Blutzufluss zu Herz und Gehirn und trägt damit wesentlich zum endgültigen Erfolg der Reanimation bei. Nach einem kurzen therapeutischen Input werden Sie in Gruppen an Reanimationspuppen alle Maßnahmen der Basisreanimation in unterschiedlichen Szenarien üben und sind somit zur sicheren Anwendung befähigt.



ZIELGRUPPE

Mitarbeiter:innen im ärztlichen Dienst und Pflegedienst des Klinikums Siegen



ORT

Kreisklinikum Siegen GmbH, 57076 Siegen, Weidenauer Str. 76, Café Goldstück, Konferenzraum



METHODIK

Vortrag, Übungen



ANMELDUNG

bis 7 Tage vor Veranstaltungsbeginn

LEITUNG

DR. MED. CHRISTIAN HOESER

Facharzt für Anästhesie, Megacodetrainer

PETER HOEPPCHEN

Facharzt für Anästhesie, Megacodetrainer

KERSTEN SCHAAB

Teamleitung Intensivstation, Megacodetrainer

KAI STUTTE

Pflegerische Fachkoordination Intensivstation, Megacodetrainer

WALDEMAR WIEDEMANN

Pflegerische Fachkoordination Intensivstation, Megacodetrainer



HINWEIS

Verpflichtende Teilnahme im Zweijahresintervall für jeden patientennah arbeitenden Mitarbeitenden. Es handelt sich um BLS-Kurse.

Diese Seminare sind als hausinterne Veranstaltungen geplant.

TERMINE

26/BLS29: 14.09.26, 10.00 – 11.15 Uhr
26/BLS30: 14.09.26, 11.15 – 12.30 Uhr
26/BLS31: 14.09.26, 13.00 – 14.15 Uhr
26/BLS32: 14.09.26, 14.15 – 15.30 Uhr

26/BLS33: 12.10.26, 10.00 – 11.15 Uhr
26/BLS34: 12.10.26, 11.15 – 12.30 Uhr
26/BLS35: 12.10.26, 13.00 – 14.15 Uhr
26/BLS36: 12.10.26, 14.15 – 15.30 Uhr

26/BLS37: 09.11.26, 10.00 – 11.15 Uhr
26/BLS38: 09.11.26, 11.15 – 12.30 Uhr
26/BLS39: 09.11.26, 13.00 – 14.15 Uhr
26/BLS40: 09.11.26, 14.15 – 15.30 Uhr

26/BLS41: 14.12.26, 10.00 – 11.15 Uhr
26/BLS42: 14.12.26, 11.15 – 12.30 Uhr
26/BLS43: 14.12.26, 13.00 – 14.15 Uhr
26/BLS44: 14.12.26, 14.15 – 15.30 Uhr



JÄHRLICHE STRAHLENSCHUTZUNTERWEISUNG / PRAKTISCHER TEIL KENNTNISKURS

NUMMER
26/STR 04-06

INHALT

Jährliche Pflichtunterweisung für alle Mitarbeiter:innen, die potenziell einer Strahlenbelastung ausgesetzt sind.

Gleichzeitig werden Inhalte vermittelt, die dem praktischen Teil des Kenntniskurses im Strahlenschutz entsprechen.



ZIELGRUPPE

Mitarbeiter:innen mit potenzieller Strahlenbelastung



ORT

Kreisklinikum Siegen GmbH, Weidenauer Str. 76, 57076 Siegen, STR 04+05 Café Goldstück Konferenzraum, STR 06 Besprechungsraum PDL, Haus Ferndorf, 2. OG



METHODIK

Vortrag, Übungen, Diskussion



ANMELDUNG

jeweils 1 Woche vor Veranstaltungsbeginn

LEITUNG



ALEXANDER NEBEN

Oberarzt
Facharzt für Radiologie



HINWEIS

Diese Seminare sind als hausinterne Veranstaltungen geplant.

TERMINE

STR 04:	16.09.26
STR 05:	09.11.26
STR 06:	26.11.26

jeweils 14.00 – ca.16.00 Uhr



INHALT

Der Pflegestandard „Beziehungsgestaltung in der Pflege von Menschen mit demenziellen Symptomen“ schreibt keine einheitliche Standardversorgung fest, sondern ist Ausdruck davon, dass sich die Berufsgruppe der Pflegenden auf ein zu erreichendes Niveau in der Pflege von Menschen mit Demenz verständigt hat.

Im Speziellen geht es um:

Personzentrierte Haltung – Was heißt das? Wo stehe ich selbst? Wie kann ich diese Haltung entwickeln? Was brauche ich dafür?

Die Kerninhalte des Ansatzes nach Kitwood werden von den Demenzcoaches des Klinikums in den Mittelpunkt der Veranstaltung gerückt.

Pflegende des Klinikums sind aufgefordert, diese Veranstaltung zu besuchen.



ZIELGRUPPE

Mitarbeiter:innen im Pflegedienst des Klinikums Siegen



ORT

Kreisklinikum Siegen GmbH, Weidenauer Str. 76, 57076 Siegen, Konferenzraum Psychiatrie (KoZi)



METHODIK

Vortrag, Diskussion



ANMELDUNG

bis 7 Tage vor Veranstaltungsbeginn

LEITUNG



KATHARINA HOHMANN

Gesundheits- und Krankenpflegerin
Fachexpertin für Menschen mit
kognitiven Einschränkungen oder Demenz
Demenzcoach



HINWEIS

Diese Veranstaltungen sind Teil des pflegerischen Bildungskonzepts „Demenz“. Ziel ist es, dass alle Mitarbeiter:innen im Pflegedienst neben dieser Fortbildung auch die Fortbildung „Grundlagen Pflege von MmD“ und die Pflegestandardschulung zum Thema Demenz absolvieren.

Diese Seminare sind als hausinterne Veranstaltungen geplant.

TERMINE

26/BD 03: 18.09.26

26/BD 04: 11.12.26

jeweils 12.00 - 14.00 Uhr



HANDHABUNG DES BANDAGEN- & FIXIERUNGSSYSTEMS SEGUFIX

NUMMER
26/SF 03-04

INHALT

Die Anwendung eines Fixierungssystems setzt gründliche Kenntnisse der korrekten Handhabung, das Wissen um mögliche Komplikationen und entsprechende praktische Fertigkeiten voraus. Ziel dieser Veranstaltung

ist, die richtige Handhabung des Fixierungssystems Segufix® zu üben. Weiterhin sollen u.a. rechtliche Grundlagen thematisiert werden. Die Kenntnis der hauseigenen Pflegestandards zum Thema wird vorausgesetzt.



ZIELGRUPPE

Mitarbeiter:innen des Klinikums Siegen



ORT

Kreisklinikum Siegen GmbH, Weidenauer Str. 76, 57076 Siegen, Musikraum Psychiatrie, 3.OG



METHODIK

Übungen



ANMELDUNG

bis 7 Tage vor Veranstaltungsbeginn

LEITUNG



ARMIN HECK
Pflegedirektor



FERDINAND VOSS
Teamleitung Station 16



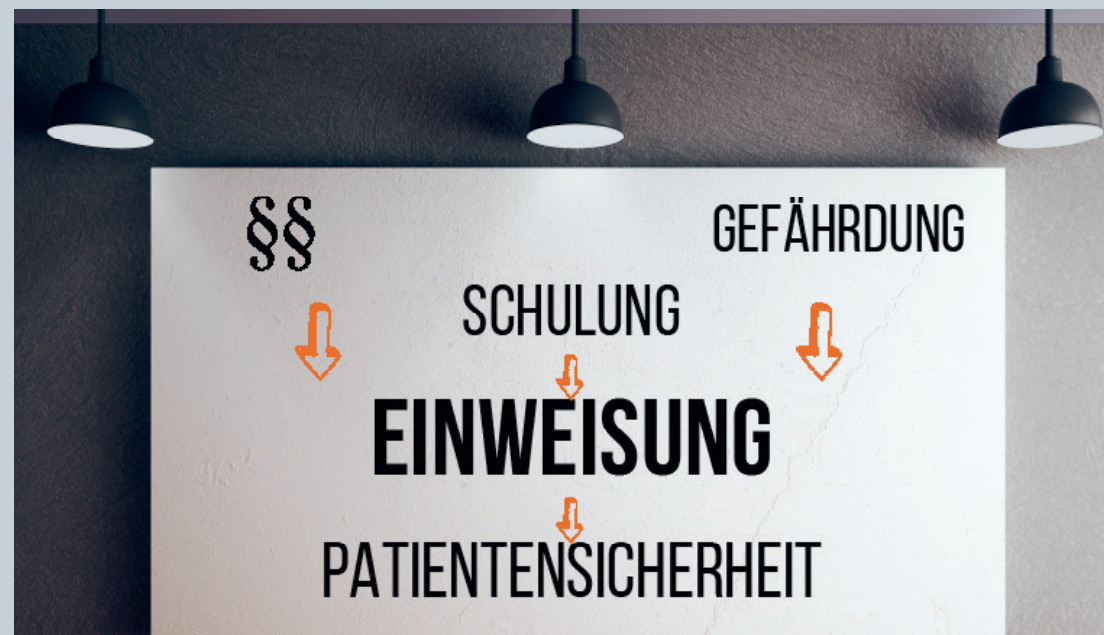
HINWEIS

Diese Seminare sind als hausinterne Veranstaltungen geplant.

TERMINE

26/SF03:	21.09.26
26/SF04:	07.12.26

jeweils 14.00 - 15.00 Uhr



INHALT

Mit der Einführung der elektronischen Patientenakte wurden neue pflegespezifische Dokumentationsanteile eingeführt, die in dieser Veranstaltung vorgestellt und deren Handhabung erklärt und geübt werden.

Für neue Pflegefachpersonen ist dies eine Pflichtveranstaltung. Als Refresher ist sie für andere interessierte Pflegenden generell zu empfehlen.



ZIELGRUPPE

Mitarbeiter:innen im Pflegedienst des Klinikums Siegen



ORT

Kreisklinikum Siegen GmbH, Herrenfeldstr. 22, 57076 Siegen, EDV-Schulungsraum



METHODIK

Vortrag, Übungen



ANMELDUNG

bis 14 Tage vor Veranstaltungsbeginn

LEITUNG



HENNING KLAPPERT

Innerbetriebliche Fortbildung
Pflegeentwicklung



TORBEN BRAB

Altenpfleger
IT-beauftragte Pflegekraft



HINWEIS

Diese Seminare sind als hausinterne Veranstaltungen geplant.

TERMINE

26/EPA 08:	30.09.26
26/EPA 09:	28.10.26
26/EPA 10:	25.11.26
26/EPA 11:	16.12.26

jeweils 10.00 - 14.00 Uhr



INHALT

Immer mehr Patient:innen mit Diabetes mellitus werden im Krankenhaus behandelt. Die Fortbildung zielt darauf ab, pflegerische Besonderheiten zu erkennen, Patient:innen professionell zu unterstützen und den Umgang mit dem diabetologischen Konsildienst zu verbessern. Zudem

werden Dokumentationsinstrumente vermittelt und die eigene Fachkompetenz gestärkt. Teilnehmende übernehmen eine Multiplikatorenrolle im Team.

Ein Trainingscurriculum kann auf Wunsch eingesehen werden.



ZIELGRUPPE

Mitarbeiter:innen im Pflegedienst des Klinikums Siegen



ORT

Kreisklinikum Siegen GmbH, Weidenauer Str. 76, 57076 Siegen, Besprechungsraum, Haus Ferndorf (HaFe), 4. OG



METHODIK

Vortrag, Übungen, Diskussion



ANMELDUNG

Bis spätestens 21.10.2026

LEITUNG



DR. MATHIAS SCHEER

Facharzt Diabetologie



IWONA HELLEBERG

Teamleitung
Diabetes- und Ernährungsberatung
Diabetesberaterin DDG, Diätassistentin



HINWEIS

Das Klinikum Siegen wurde im Jahr 2025 erneut als „Klinik für Diabetespatienten geeignet“ von der DDG zertifiziert. Eine Voraussetzung ist, dass je Station (alle Fachabteilungen!) mindestens zwei Mitarbeiter:innen (Vollzeit) des Pflegedienstes als „diabetologisch versierte“ Fachkräfte eingesetzt werden. Der Grundkurs ist in sechs Module gegliedert, die alle absolviert werden müssen.

Diese Seminare sind als hausinterne Veranstaltungen geplant.

TERMINE

21.10.26

28.10.26

04.11.26

18.11.26

02.12.26

jeweils 14.15 - 15.45 Uhr



DIABETES VERSIERTE PFLEGENDE - AKTUALISIERUNSSCHULUNG

NUMMER
26/Diab 03-04

INHALT

Bei dieser Fortbildung handelt es sich um ein regelmäßiges Treffen der „Diabetes versierten Pflegenden“ des Hauses.

Themen der Schulungen:

Diab 03: „Glukosemonitoring/Stoffwechselkontrolle“

Diab 04: „Diabetestherapie im Krankenhaus“



ZIELGRUPPE

Diabetes versierte Pflegefachpersonen



ORT

Kreisklinikum Siegen GmbH, Weidenauer Str. 76, 57076 Siegen, Besprechungsraum PDL, Haus Ferndorf (HaFe)



METHODIK

Vortrag, Gespräch, Diskussion



ANMELDUNG

14 Tage vor Veranstaltungsbeginn

LEITUNG



IWONA HELLEBERG

Teamleitung
Diabetes- und Ernährungsberatung
Diabetesberaterin DDG, Diätassistentin



HINWEIS

Jede Pflegekraft mit der Funktion „Diabetes versierte Pflegekraft“ muss je Kalenderhalbjahr zwei Stunden Aktualisierungsschulung nachweisen. Jede angebotene Schulung hat einen Umfang von zwei Stunden. Alle im Jahr 2026 angebotenen Schulungen beinhalten unterschiedliche Themen.

Diese Seminare sind als hausinterne Veranstaltungen geplant.

TERMINE

26/Diab 03:	27.10.26
26/Diab 04:	24.11.26

jeweils 14.00 - 15.30 Uhr



INHALT

Das Bobath-Konzept ist ein Bewegungskonzept in der Pflege und Therapie von Menschen nach erworbener Hirnschädigung.

In den unterschiedlichen Workshops werden die Grundlagen des Bobath-Konzeptes mit konkreten Pflegephänomenen verbunden. Die Teilnehmer:innen lernen, wie sie durch gezielte Unterstützung und Impulse die Selbständigkeit von Patient:innen fördern können. Zudem wird der Zusammenhang

zwischen Wahrnehmung, Muskeltonus und Bewegungsgeschehen praxisnah erläutert. Durch praktische Übungseinheiten erhalten die Teilnehmer:innen die Möglichkeit, das theoretische Wissen direkt anzuwenden und die eigene Beobachtungsfähigkeit zu schulen.

Themenschwerpunkte Workshops:

WS 05 und 07: Entstehung einer schmerzhaften Schulter mit pflegerischen Maßnahmen.

WS 06: Aktivierende Bewegung im Bett nach oben mit Berücksichtigung von assoziierten Reaktionen.



ZIELGRUPPE

Pflegende der neurologischen Abteilung



ORT

Kreisklinikum Siegen GmbH, 57076 Siegen, Musiktherapieraum Psychiatrie, Weidenauer Str. 76



METHODIK

Vortrag, Übungen



ANMELDUNG

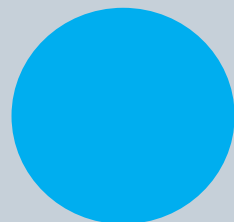
bis 14 Tage vor Veranstaltungsbeginn



GEBÜHREN

Die Gebühr für externe Teilnehmer:innen beträgt 75,00 €

LEITUNG



KARSTEN FRANZ WRANTSCHKE

Praxisbegleiter Bobath BIKA



HINWEIS

Bitte bequeme Kleidung für die Übungen anziehen.

TERMINE

26/Bob-WS 05: 02.09.26

26/Bob-WS 06: 14.10.26

26/Bob-WS 07: 16.12.26

jeweils 12.00 - 16.00 Uhr



KONFLIKT- UND STRESSBEWÄLTIGUNG IM ARBEITSALLTAG

NUMMER
26/Ko 04 - 06

INHALT

In einem Krankenhaus treffen unterschiedliche Menschen mit verschiedenen Bedürfnissen aufeinander – vom Patienten über Angehörige bis hin zu Kollegen. Hier kann es zu Konflikten und schwierigen Situationen kommen.

In diesem Seminar werden Ihnen Wissen und Fähigkeiten vermittelt, in Konflikt- und Stresssituationen kompetent zu reagieren.

Was erwarten Sie in dieser Fortbildung?

- Erkennen Sie, wie Konflikte entstehen und welche Eskalationsstufen es gibt
- Erlernen Sie kommunikative und verhaltensbezogene Strategien, um Konflikte frühzeitig zu entschärfen
- In Situationstrainings und Fallbeispielen aus Ihren Arbeitsbereichen trainieren Sie, wie Sie deeskalierend wirken können, um im Umgang mit anderen Menschen adäquat zu reagieren
- Erlernen Sie Strategien zur Stressbewältigung und emotionalen Stabilität, um auch in schwierigen Situationen einen klaren Kopf zu bewahren



ZIELGRUPPE

Mitarbeiter:innen des Klinikums Siegen (nicht ZNA, Psychiatrie, INT und IMC)



ORT

BIGS, Saarbrücker Straße 9, 57072 Siegen



METHODIK

Vortrag, Diskussion, Gruppenarbeit, Rollenspiel



ANMELDUNG

bis 14 Tage vor Veranstaltungsbeginn

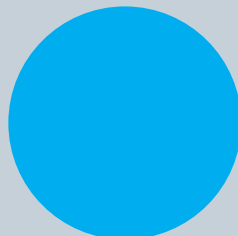
LEITUNG



PETER WÜLLNER
Deeskalationstrainer
nach ProDeMa®



SABINE SIELER
Deeskalationstrainerin
nach ProDeMa®



RANK KAISERLING
Deeskalationstrainer
nach ProDeMa®



HINWEIS

Ab 2026 wird diese Veranstaltung jeden 2. Monat angeboten. Die Veranstaltung richtet sich an alle Berufsgruppen (Verwaltung, Therapie, Pflege und Ärzt:innen der Somatik). Mitarbeitende der psychiatrischen Abteilung, Intensivstation und ZNA/ITA melden sich weiterhin bei der dreitägigen Veranstaltung „Deeskalationsmanagement“ an.

Diese Seminare sind als hausinterne Veranstaltungen geplant.

TERMINE

26/Ko 04: 07.09.26

26/Ko 05: 18.11.26

08.30 - 15.45 Uhr



FORTBILDUNGSREIHE „BASIS PSYCHIATRISCHE PFLEGE“

NUMMER
26-B-PS-B3-4

INHALT

In dieser Fortbildungsreihe werden Grundlagen der „Psychiatrischen Pflege“ vermittelt. Thematisiert werden u.a.:

- Milieutherapie
- Bezugspflegesystem
- Pflegeprozess bei Patient:innen mit psychiatrischen Erkrankungen

- Beziehungsgestaltung
- Psychiatrische Krankheitslehre
- Pflegerische Besonderheiten bei Vorliegen spezieller psychiatrischer Erkrankungen

Den genauen Stundenplan und Flyer erhalten Sie im Sekretariat der Pflegedirektion.



ZIELGRUPPE

Pflegende der psychiatrischen Abteilungen und interessierte Externe



ORT

Kreisklinikum Siegen GmbH, Weidenauer Str. 76, 57076 Siegen, Café Goldstück, Konferenzraum



METHODIK

Vortrag, Diskussion, Übungen



ANMELDUNG

bis 14 Tage vor Veranstaltungsbeginn



GEBÜHREN

Die Gebühren für externe Teilnehmer betragen 1.500,00 €

LEITUNG



ARMIN HECK
Pflegedirektion

sowie Pflegefachkoordinator:innen



HINWEIS

Zielgruppe sind neben „neuen“ auch andere interessierte Pflegende der Psychiatrie.

Die einzelnen Blockwochen dieser Fortbildungsreihe bauen aufeinander auf. Die Teilnahme an allen vier Blockwochen ist erforderlich. Bitte für jede Blockwoche separat anmelden.

TERMINE

26-B-PS-B3: 06. – 10.07.26

26-B-PS-B4: 05. – 09.10.26

jeweils 09.00 – 16.15 Uhr



AKUPUNKTUR - AUSBILDUNG ZUM NADA-ZERTIFIKAT

NUMMER
26/AK

INHALT

- Anatomie des Ohres, Lokalisation der Ohrpunkte, Akupunkturtechnik
- Indikation/Kontraindikation, Sicherheit, Prävention von Komplikationen, Hygiene
- Behandlungsspezifische Aspekte, Regeln, prakt. Durchführung, rechtliche Fragestellungen
- Integration von OAP in das Gesamtbehandlungskonzept versch. psychiatrisch/psychosomatischer Störungsbilder, psychosoziale Charakteristika
- Praktische Übungen in Ohrakupunktur und Organisation des jeweiligen Behandlungssettings
- Studien und Ergebnisse von Anwendungsbeobachtungen und Erfahrungen
- Grundlagen, Vorstellungen und Erklärungsansätze von naturwissenschaftl. Medizin u. Heilkundetraditionen
- Vorkenntnisse in Ohr-Akupunktur (OAP) sind nicht erforderlich

TERMINE

13.10. & 14.10.26
und
12.11. & 13.11.26

jeweils 08.30 - 15.45 Uhr



ZIELGRUPPE

Mitarbeiter:innen der Psychiatrie des Klinikums Siegen und interessierte Externe



ORT

Kreisklinikum Siegen GmbH, 57076 Siegen, Café Goldstück, Konferenzraum



METHODIK

Vortrag, Diskussion, praktische Übungen, Prüfung



ANMELDUNG

bis 14 Tage vor Veranstaltungsbeginn



GEBÜHREN

Die Gebühr für externe Teilnehmer:innen beträgt 420.00 €

LEITUNG



DR. PETER SUMMA-LEHMANN

Forensischer Psychiater, FA für Psychiatrie & Psychotherapie
FA für Psychosomatische Medizin / Naturheilverfahren (ÄK) /
Akupunktur (ÄK), NADA-Trainer



INHALT

In dieser Fortbildungsreihe werden Grundlagen der „neurologischen Pflege“ vermittelt. Thematisiert werden u.a.:

- Anatomie/Physiologie des Gehirns
- Häufige neurologische Krankheitsbilder
- Aphasie

- Schluckstörungen
- Wahrnehmungsförderung
- Förderung von Patient:innen mit Bewegungsstörungen
- Kontinenzförderung
- Integrative Validation

Den genauen Stundenplan erhalten Sie bei den Teamleitungen der neurologischen Stationen.



ZIELGRUPPE

Neue Mitarbeiter:innen im Pflegedienst der neurologischen Stationen des Klinikums Siegen



ORT

Kreislinikum Siegen GmbH, 57076 Siegen, Weidenauer Str. 76, Modul I & II: Neurospace, Modul III: Café Goldstück, Konferenzraum



METHODIK

Vortrag, Diskussion, Übungen und mehr



ANMELDUNG

bis 14 Tage vor Veranstaltungsbeginn

LEITUNG



JOHANNA SALBACH
Pflegedienstleitung

sowie Ärzt:innen, Therapeut:innen und Pflegefachkoordinator:innen



HINWEIS

Zielgruppe sind Pflegende der Neurologie, die seit mindestens einem Jahr beim Klinikum beschäftigt sind.

Die Fortbildungsreihe besteht aus drei unabhängigen Modulen, wobei zum Einstieg in die Fortbildungsreihe zwingend das Modul 1 gewählt werden sollte. Die Teilnahme an allen drei Modulen ist erforderlich. Bitte für jedes Modul separat anmelden. Das Modul 3 (Grundkurs IVA) findet im Januar 2027 statt.

Diese Seminare sind als hausinterne Veranstaltungen geplant.

TERMINE

Modul I: 02., 05. u. 06.11.26, 08.30 - 15.45 Uhr - Neurospace

Modul II: 15. - 16.12.26, 08.30 - 15.45 Uhr - Neurospace

Modul III: 14. - 15.01.27, 09.00 - 17.00 Uhr, Café Goldstück

jeweils 08.30 - 15.45 Uhr



INHALT

Den genauen Stundenplan erhalten Sie bei den Teamleitungen der chirurgischen Abteilung oder der Pflegedienstleitung.

26.11.26 Stationen: „Würde kennt kein Ende“

Diese Veranstaltung ist auch für

Pflegende konservativer Fachabteilungen offen.

26.11.26 OP/Anästh.: „Interdisziplinäre Fortbildung OP u. Anästhesie“

27.11.26 Stationen: „Notfallversorgung“

27.11.26 OP/Anästh.: „Organspende“



ZIELGRUPPE

Pflegende der chirurgischen Fachabteilungen



ORT

Den Ort entnehmen Sie bitte auf der rechten Seite unter dem Abschnitt „Termine“



METHODIK

Vortrag, Diskussion, Übungen und mehr



ANMELDUNG

Jeweils eine Woche vor Veranstaltungsbeginn

LEITUNG



YELIZ KARAARSLAN
Pflegedienstleitung

sowie Praxisanleiter:innen, Pflegefachkoordinator:innen u. a.



HINWEIS

Zielgruppen sind neben „neuen“ auch andere interessierte Pflegende - vorwiegend der chirurgischen Abteilungen.

Diese Seminare sind als hausinterne Veranstaltungen geplant.

TERMINE

26.11.26, Stationen:

Café Goldstück

26.11.26, OP/Anästh.:

Konferenzzimmer Psychiatrie

27.11.26, Stationen:

Konferenzzimmer Psychiatrie

27.11.26, OP/Anästh.:

Café Goldstück

jeweils 09.00 - 16.15 Uhr



INHALT

Das Programm erhalten Sie bei den Teamleitungen der psychiatrischen Stationen.



ZIELGRUPPE

Pflegende der psychiatrischen Abteilung



ORT

Kreisklinikum Siegen GmbH, Weidenauer Str. 76, 57076 Siegen, Konferenzzimmer Psychiatrie (KoZi)



METHODIK

Vortrag, Diskussion, Übungen und mehr



ANMELDUNG

bis 03.11.2026

LEITUNG



ARMIN HECK
Pflegedirektor

sowie Pflegefachkoordinator:innen



HINWEIS

Es handelt sich um einen abteilungsspezifischen Fortbildungstag der Psychiatrie außerhalb der Veranstaltungsreihe „Basis psychiatrischer Pflege“

Diese Seminare sind als hausinterne Veranstaltungen geplant.

TERMINE

26-C-PS-1: 10.11.26

26-C-PS-2: 11.11.26

jeweils 08.30 - 15.45 Uhr



INHALT

In der stationären Krankenhausbehandlung kommt es immer wieder zu aggressiven Verhaltensweisen gegenüber Mitpatient:innen und Mitarbeiter:innen. Dieses in der Regel krankheitsbedingte Verhalten reicht von Beleidigungen, Gewaltandrohungen über Kneifen, Beißen und Spucken bis hin zu massiven aggressiven Übergriffen. Diese sind

nicht selten mit erheblichen körperlichen, aber auch seelischen Verletzungen der Betroffenen verbunden. Auf Grundlage der Ergebnisse einer in unserem Hause zu diesem Thema durchgeführten Mitarbeiter:innenbefragung, werden in dieser Fortbildung professionelle Strategien zur Deeskalation in Situationen, in denen ein solcher Übergriff droht, vermittelt.



ZIELGRUPPE

Mitarbeiter:innen der Psychiatrie, der ZNA, der Intensivstation sowie der IMC des Klinikums Siegen



ORT

BIGS, Saarbrücker Straße 9, 57072 Siegen



METHODIK

Vortrag, Diskussion, Gruppenarbeit, Rollenspiel



ANMELDUNG

bis 14 Tage vor Veranstaltungsbeginn

LEITUNG



PETER WÜLLNER

Deeskalationstrainer
nach ProDeMa®



PETRA SCHUSS

Deeskalationstrainerin
nach ProDeMa®



FERDINAND VOSS

Deeskalationstrainer
nach ProDeMa®



HINWEIS

Bitte bequeme Kleidung anziehen.

Für Mitarbeiter:innen der Intensivstationen, psychiatrischen Abteilung, und der ZNA des Klinikums Siegen. Mitarbeiter:innen, bei denen das letzte Training länger als 5 Jahre zurückliegt können sich erneut anmelden.

Dieses Seminar ist als hausinterne Veranstaltung geplant.

TERMINE

23.11. - 25.11.26

jeweils 08.30 - 15.45 Uhr



BERUFSPÄDAGOGISCHE FORTBILDUNGEN BIGS

INHALT

Für Ihre Dienst- und Zeitplanungen im Jahr 2026 hier schon einmal die geplanten Termine für die berufspädagogischen Fortbildungen im BiGS, Bildungsinstitut für Gesundheitsberufe Südwestfalen.

Die Festlegung der Inhalte befindet sich bis Redaktionsschluss bei den Kolleg:innen im BiGS noch im Prozess.



ZIELGRUPPE

Praxisanleiter:innen, die im Klinikum Siegen für die folgenden Ausbildungsberufe zuständig sind: Pflege, OTA und MTR



ORT

BiGS, 57072 Siegen, Saarbrücker Str.9



ANMELDUNG

Per E-Mail mit Nennung des ausgewählten Termins bei Vera Haandrikman, v.haandrikman@klinikum-siegen.de.



HINWEIS

Der Dienstreiseantrag entfällt hierbei. Die IBF-Kennzeichnung in Ihrem Dienstplan erfolgt manuell durch Ihre Vorgesetzten.

TERMINE

08.09. – 10.09.26

28.09. – 30.09.26

01.12. – 03.12.26



GRUNDLAGEN ARBEITSRECHT - FÜR FÜHRUNGSKRÄFTE

NUMMER
26/AR

INHALT

- Arbeitsverträge (Gestaltung, Änderungsverträge, Nebenabreden)
- Befristung von Arbeitsverhältnissen
- Direktionsrecht und Arbeitnehmerpflichten
- Stellenausschreibungen und Fragerechte im Vorstellungsgespräch
- Arbeitszeitgesetz
- Urlaubsanspruch
- Grundlagen TVöD
- Allgemeines Gleichbehandlungsgesetz (AGG) im Führungsalltag
- Maßnahmen und Konfliktsituationen im Arbeitsverhältnis:
- Abmahnung und Ermahnung (rechtliche Anforderungen und kommunikative Umsetzung)
- Formen der Beendigung von Arbeitsverhältnissen
- Kommunikation im Führungsalltag
- Mitarbeitergespräche (Gesprächsführung und Struktur)
- Kritikgespräche (konstruktiv, rechtssicher, lösungsorientiert)
- Gespräche mit erkrankten Mitarbeiter:innen
- Umgang mit Low Performern



ZIELGRUPPE

Führungskräfte des Klinikums Siegen



ORT

Kreisklinikum Siegen GmbH, Weidenauer Str. 76, 57076 Siegen, Konferenzraum, Café Goldstück



METHODIK

Vortrag, Diskussion



ANMELDUNG

bis 01.09.2026

LEITUNG



DANIEL WEBER
Personalleiter



LARS SCHNEIDER
Personalmanagement



HINWEIS

Dieses Seminar ist als hausinterne Veranstaltung geplant.

TERMIN

08.09.26

08.30 - 15.45 Uhr



INHALT

Die Versorgung von Menschen mit Tracheostoma stellt hohe fachliche Anforderungen an Pflegekräfte. Diese praxisorientierte Fortbildung vermittelt aktuelles Wissen, fördert Handlungssicherheit im Alltag und stärkt die Kompetenz im Umgang mit tracheotomierten Patient:innen.

Inhaltliche Schwerpunkte:

- Anatomie und Physiologie der Atemwege
- Indikationen und Formen der Tracheotomie
- Kanülenarten, Aufbau und Auswahlkriterien
- Absaugen – hygienisch korrekt und therapeuteschonend
- Sekretmanagement und Atemunterstützung
- Tracheostomapflege
- Notfallmanagement bei Tracheostoma-Komplikationen



ZIELGRUPPE

Pflegende des Klinikums Siegen und interessierte externe Pflegekräfte



ORT

Kreisklinikum Siegen GmbH, Weidenauer Str. 76, 57076 Siegen, Besprechungsraum PDL, Haus Ferndorf (HaFe)



ANMELDUNG

bis 09.09.2026



GEBÜHREN

Die Gebühr für externe Teilnehmer:innen beträgt 40.00 €

LEITUNG

KERSTEN SCHAAB

Teamleitung Intensivstation
Fachkrankenschwester Anästhesie- und Intensivpflege

TORSTEN UPPHOFF

Fachkrankenschwester Anästhesie- und Intensivpflege

WALDEMAR WIEDEMANN

Fachkrankenschwester Anästhesie- und Intensivpflege

TERMIN

23.09.26

14.00 - 15.30 Uhr



INHALT

Programm:

08:45 – 09:00 Begrüßung, Einleitung

09:00 – 10:15 Wie tickt Gen Z?

10:15 – 10:30 PAUSE

10:30 – 12:00 Früher – Heute – Morgen,
Alte/Neue Ausbildung Generalistik

12:00 – 12:30 PAUSE

12:30 – 14:00 Ethische Kom-
petenzentwicklung fördern im
Spannungsfeld Praxis Herausfor-
derungen

14:00 – 14:15 PAUSE

14:15 – 15:45 PA Hautnah

15:45 – 16:00 Schlusswort



ZIELGRUPPE

Pflegende des Klinikums Siegen



ORT

Kreisklinikum Siegen GmbH, Weidenauer Str. 76, 57076 Siegen,
Konferenzraum, Café Goldstück



METHODIK

Vortrag, Diskussion



ANMELDUNG

bis 15.09.2026



GEBÜHREN

Die Gebühr für externe Teilnehmer:innen beträgt 75.00 €

LEITUNG

Lea Sophie Kopelke
Praxisanleiterin

Sebastian Schmidt
Pflegerische Fachkoordination

Ann Kathrin Voiß
Praxisanleiterin

Carina Diederichs
Praxisanleiterin

Claudia Fengler
Teamleitung St. 14

Katharina Fürstenau-Bühler
Praxisanleiterin

Silke Panthöfer
Seelsorgerin



HINWEIS

Es handelt sich um eine Wiederholung der Veranstaltung, die am 05.05.26 im Rahmen der Fortbildungsreihe Chirurgische Pflege angeboten wurde. Diesmal offen für alle Fachabteilungen.

TERMIN

29.09.26

08.45 – 16.00 Uhr



FÜHRUNG UND TEAMARBEIT ANGSTFREI GESTALTEN

NUMMER
26/FT

INHALT

In der Veranstaltung wird auf das Konzept der „Psychologischen Sicherheit“, das die Bedeutung von Offenheit und Vertrauen in der Zusammenarbeit beschreibt, in direkten Zusammenhang mit der Führung von Teams gebracht. Im ersten Teil der Veranstaltung geht es um die Entdeckung, Entwicklung und Kennzeichen von psychologischer

Sicherheit und im zweiten Teil um die Rolle der Führungskraft, fördernde Faktoren sowie praktische Ideen/Tools zur Umsetzung. Ziel dieser Veranstaltung ist es, das Konzept der psychologischen Sicherheit im Kontext der Führung von Teams zu beleuchten und Hilfestellung im Hinblick auf die praktische Umsetzung zu geben.



ZIELGRUPPE

Teamleiter:innen und weitere interessierte Führungskräfte



ORT

Kreisklinikum Siegen GmbH, Weidenauer Str. 76, 57076 Siegen, Konferenzzimmer Psychiatrie (KoZi)



METHODIK

Vortrag, Diskussion



ANMELDUNG

bis 14 Tage vorher



GEBÜHREN

Die Gebühr für externe Teilnehmer:innen beträgt 30.00 €

LEITUNG



THOMAS HOOF

Pflegedienstleitung
Medizinische Klinik I - III und Lungenklinik

TERMIN

05.10.26

jeweils 14.30 – 16.00 Uhr



APPLIKATION VON ZYTOSTATIKA NACH DEN HANDLUNGSEMPFEHLUNGEN DER KOK (2-TEILIG)

INHALT

Gemäß den Handlungsempfehlungen der KOK (Konferenz Onkologischer Kranken- und Kinderkrankenpflege) bieten wir diese zweitägige Fortbildung an, welche die fachtheoretischen und fachpraktischen Inhalte zur Applikation und dem sicheren Umgang mit Zytostatika vermittelt. Damit können Sie fachkompetent im Rahmen der Delegation Zytostatika verabreichen oder Patient:innen unter Zytostatikatherapie begleiten und beraten. Zudem erfüllen Sie mit dieser Fortbildung die Kriterien zum Anhängen von Zytostatika in den gängigen Zertifizierungsanforderungen für Organkrebszentren oder onkologische Zentren. Inhalte sind u. a.

Prinzipien der Therapieplanung, Wirkungen und Nebenwirkungen der Medikamente, Applikationswege und Venenkathetersysteme, Prinzipien und Methoden der Supportiv-Therapie, sicherer Umgang mit Zytostatika sowie zytostatikahaltigen Substanzen, Anleitung und Beratung von Patient:innen und Angehörigen, rechtliche Vorgaben und Aspekte der Haftpflichtversicherung und unerwünschte Ereignisse. Der/die Teilnehmer:in erhält nach Abschluss eine Teilnahmebescheinigung. Die Fortbildung wird unterstützt durch die Konferenz Onkologischer Kranken- und Kinderkrankenpflege, eine Arbeitsgemeinschaft der Deutschen Krebsgesellschaft e.V.



ZIELGRUPPE

Pflegefachpersonen der Stationen 01, 24, 35, interessierte externe Pflegekräfte



ORT

Kreisklinikum Siegen GmbH, Weidenauer Str. 76, 57076 Siegen, Besprechungsraum PDL, Haus Ferndorf (HaFe)



METHODIK

Vortrag, Diskussion



ANMELDUNG

bis 02.11.2026



GEBÜHREN

Die Gebühr für externe Teilnehmer:innen beträgt 250.00 €

LEITUNG



THOMAS HOOF
Pflegedienstleitung



YELIZ KARAARSLAN
Pflegedienstleitung

NUMMER

26/Zyt 01

TERMINE

02.11.26: 08.30 - 15.30 Uhr
und
03.11.26: 08.30 - 12.00 Uhr



INHALT

„Die Arbeit mit Menschen mit Demenz erfordert die eigene Person: im Verstehen, Begegnen, Aushalten, Intervenieren, Zulassen.“

Integriert in das Schulungskonzept zum Pflegestandard „Beziehungsgestaltung in der Pflege von Menschen mit dementieller Symptomatik“ des Klinikums laden wir Sie mit dieser Veranstaltung dazu ein,

sich der Erlebniswelt eines Menschen mit Demenz anzunähern. Das Demenz Balance-Modell© eröffnet Ihnen die Möglichkeit, durch eine kontrollierte Simulation eigene Erfahrungen im Umgang mit Verlusten zu machen, Ihre Bedürfnisse wahrzunehmen, diese Erfahrungen zu reflektieren und auf die Situation von Menschen mit Demenz zu übertragen.



ZIELGRUPPE

Pflegende des Klinikums Siegen



ORT

Kreisklinikum Siegen GmbH, Löhrstraße, 57072 Siegen, Projektbüro Oberstadt



METHODIK

Selbsterfahrung, Vortrag, Diskussion



ANMELDUNG

jeweils 14 Tage vor Veranstaltungsbeginn

LEITUNG



KIMBERLY SCHMIDT

Zertifizierte Anwenderin
Demenz Balance-Modell©



HINWEIS

Dieses Seminar ist als hausinterne Veranstaltung geplant.

TERMINE

26/PD 03: 03.11.26

26/PD 04: 03.12.26

jeweils 09.00 - 15.00 Uhr



WEITERBILDUNG ZUR/ZUM HYGIENEBEAUF- TRAGTEN IN DER PFLEGE

NUMMER
26/Hy-WB

INHALT

Die Novellierung des Infektionsschutzgesetzes (IfSG) unterstreicht die Bedeutung der Hygiene, fordert die Eigenverantwortlichkeit eines jeden Mitarbeitenden im Gesundheitswesen und verpflichtet alle Länder zum Erlass von Landeshygieneverordnungen. Die Aufgaben der Hygienebeauftragten in der Pflege leiten sich vom jeweiligen Tätigkeitsgebiet mit all seinen Bedingungen und Herausforderungen ab. Der Schwerpunkt der

Aufgaben liegt in der Funktion als Mittler und Multiplikator zwischen den Hygienefachkräften und sämtlichen in dem Bereich tätigen Mitarbeitenden. Die Vermittlung der Weiterbildungsinhalte (40 UE) erfolgt praxisnah unter Berücksichtigung pädagogischer Aspekte der Erwachsenenbildung und schließt nach bestandener schriftlicher Prüfung mit einer Teilnahmebescheinigung ab.



ZIELGRUPPE

Mitarbeiter:innen mit staatlich anerkannten Berufen des Gesundheitswesens und mindestens einjähriger Berufserfahrung im Klinikum Siegen und interessierte Externe



ORT

Kreisklinikum Siegen GmbH, Weidenauer Str. 76, 57076 Siegen, Konferenzraum, Café Goldstück



METHODIK

Vorträge, schriftliche Prüfung



ANMELDUNG

bis 01.12.2026



GEBÜHREN

Die Gebühr für externe Teilnehmer:innen beträgt 500.00 €

LEITUNG



GITTE HENRICH

Leitende Hygienefachkraft

sowie weitere Hygienefachkräfte



HINWEIS

Voraussetzung ist 1 Jahr Berufserfahrung. Schulungsunterlagen sind in den Teilnehmergebühren enthalten.

TERMINE

07.12. - 11.12.26

jeweils 08.30 – 15.45 Uhr



INHALT

Die Bedeutung der Bewegungskompetenz in der pflegerischen Interaktion nimmt in der Altenpflege, im Krankenhaus, in der professionellen häuslichen Pflege, in der Rehabilitation oder im Behindertenbereich zu.

Ziel ist es, sich selbst vor berufsbedingten Verletzungen zu schützen und andere Menschen in der Entwicklung ihrer Bewegungskompe-

tenz zu unterstützen. Dies erfordert ein fundiertes Bewegungsverständnis.

Das Kinaesthetics Konzeptsystem ermöglicht den teilnehmenden Personen Bewegung zu verstehen, zu unterstützen und zu dokumentieren. In Eigen- und Partnererfahrung sowie einem Praxistransfer werden die sechs Kinaesthetics-Konzepte vermittelt.



ZIELGRUPPE

Ärzt:innen, Pflegefachpersonen und Therapeut:innen des Klinikums Siegen und interessierte Externe



ORT

BiGS, Saarbrücker Straße 9, 57072 Siegen



METHODIK

Vortrag, praktische Übungen



ANMELDUNG

bis 25.11.2026



GEBÜHREN

Die Gebühr für externe Teilnehmer:innen beträgt 300.00 €

LEITUNG



BENJAMIN BRAUNÖHLER

Kinaesthetics Trainer Stufe II



HINWEIS

Bitte bequeme Kleidung, Decke und Yogamatte mitbringen!

TERMINE

09.12. - 11.12.26

08.30 - 15.45 Uhr



6. SIEGENER PFLEGEKONGRESS

07.10.2026



Programm

- 09.00 Uhr Empfang mit Stehkafee: Besuch der Industrieausstellung
- 10.00 Uhr Eröffnung und Begrüßung: Landrat Andreas Müller
- 10.15 Uhr Die aktuelle berufspolitische Lage - was Berlin mit Siegen zu tun hat: Christine Vogler
- 11.15 Uhr Wundbehandlung im Fokus: Kompetenzen stärken, Hürden überwinden - Pflege begeistert: Inga Hoffmann-Tischner
- 12.00 Uhr PAUSE
- 13.15 Uhr Neue Pflegerollen in der Psychiatrie am Beispiel von StäB: Armin Heck
- 14.00 Uhr Delir vermeiden und erkennen - Pflege kann es, aber wer macht was und wie?: Carsten Hermes
- 14.45 Uhr PAUSE
- 15.00 Uhr Berufsstolz: Angelika Abt-Zegelin
- 16.30 Uhr Schlusswort: Frank Fehlauer

Freuen Sie sich auf viele spannende Themen und Dozent:innen!

Eine Kooperationsveranstaltung der Siegener Krankenhäuser

ALLGEMEINE GESCHÄFTSBEDINGUNGEN

ANMELDUNG

Ihre Anmeldung zum Seminar wird berücksichtigt, wenn sie schriftlich oder elektronisch erfolgt. Weiterhin können Sie sich anmelden über:

fortbildungszentrum@klinikum-siegen.de

Die Reihenfolge des Eingangs entscheidet über Ihre Berücksichtigung als Teilnehmer:in. Es wird empfohlen, sich frühzeitig zu den Fortbildungen anzumelden. Nach Erreichen der maximalen Teilnehmerzahl werden die danach angemeldeten internen Mitarbeiter:innen automatisch auf eine Warteliste gesetzt. Diese ist in **MyIKE** einsehbar.

Bei Nachfragen erreichen Sie uns telefonisch unter:

Henning Klappert: 0271/705-1005

EXTERNE INTERESSENT:INNEN/ ANMELDEGEBÜHR

Sie erhalten nach der schriftlichen Anmeldung eine Anmeldebestätigung und gleichzeitig die Rechnung über die Teilnahmegebühr. Die Kursgebühren ergeben sich aus der jeweiligen Ausschreibung. Die Rechnung ist innerhalb von 14 Tagen nach Erhalt, unter Angabe der Rechnungsnummer, zu begleichen.

UNSERE BANKVERBINDUNG

Kreisklinikum Siegen GmbH
Spk. Siegen, BIC: WELADED1SIE, IBAN:
DE49 4605 0001 0000 0116 35

Bitte unbedingt immer Rechnungsnummer angeben!

VERHINDERUNG

Ist eine Teilnahme trotz Anmeldung und Bestätigung nicht möglich, so bitten wir um Mitteilung bis spätestens 28 Tage vor Veranstaltungsbeginn. Bei späterer Abmeldung werden 50%, ab drei Tage vor Veranstaltungsbeginn 100% der Teilnahmegebühr berechnet. Es ist möglich sich von einer anderen Person vertreten zu lassen.

INTERNE TEILNEHMER:INNEN: ORGANISATORISCHE HINWEISE/VERHINDERUNG

Sofern unter den Veranstaltungen keine besonderen Angaben ausgewiesen sind, können Mitarbeiter:innen des Klinikums an den Seminaren kostenfrei teilnehmen. Für die Dauer der Fortbildungsveranstaltung erhalten die Mitarbeiter:innen Freistellung vom Dienst oder Freizeitausgleich. Fahrtzeiten zu den innerbetrieblichen Fortbildungen sind keine Arbeitszeit.

AUSFALL VON VERANSTALTUNGEN

Sollten Veranstaltungen aus organisatorischen Gründen nicht stattfinden, behält sich der Veranstalter das Recht zur kurzfristigen Absage vor. Die angemeldeten Teilnehmer:innen werden umgehend informiert; evtl. gezahlte Teilnahmegebühren werden erstattet. Weitergehende Ansprüche bestehen nicht.

VERPFLEGUNG

Bei ganz- und halbtägigen Veranstaltungen im Klinikum Siegen beinhalten die Teilnahmegebühren die Pausen-

getränke. Das Frühstück oder Mittagessen kann in der Personalkantine zu günstigen Preisen eingenommen werden.

HAFTUNGSAUSSCHLUSS

Für Personen-, Sach- und Vermögensschäden (z.B. durch Unfall, Beschädigung oder Diebstahl), die auf dem Hin- und Rückweg sowie im Zusammenhang mit der Veranstaltung entstehen, wird vom Veranstalter nicht gehaftet. Dieser Haftungsausschluss gilt nicht für Schäden durch vorsätzliches oder grob fahrlässiges Verhalten von Mitarbeiter:innen des Veranstalters oder sonstiger Erfüllungshelfern.

HINWEISE ZUM DATENSCHUTZ

Wir nehmen den Schutz Ihrer persönlichen Daten sehr ernst. Bei allen Anmeldungen zu einem unserer Bildungsangebote erfassen wir Ihre personenbezogenen Daten. Personenbezogene Daten sind Daten, mit denen Sie persönlich identifiziert werden können. Diese Daten behandeln wir jederzeit vertraulich und entsprechend der gesetzlichen Datenschutzvorschriften. Wenn Sie sich zu einem unserer Bildungsangebote anmelden, erfassen wir Ihre personenbezogenen Daten. Wir speichern und verwenden diese ausschließlich:

- für die Erstellung und Verarbeitung von digitalen Rechnungen
- zur Abwicklung eines zwischen Ihnen und uns zustande gekommenen Vertrags, einschließlich der evtl.

Ausübung eines etwaig bestehenden Widerrufsrechts und der Geltendmachung von Haftungsansprüchen.

Mit Ihrer Anmeldung stimmen Sie der Erhebung, Speicherung und Verarbeitung Ihrer personenbezogenen Daten durch uns sowie dem unverschlüsselten Versand Ihrer Rechnung per E-Mail zu.

Wir geben in keinem Fall personenbezogene Daten an Dritte weiter. Ausgenommen hiervon sind lediglich Dienstleistungspartner, die zur Abwicklung des Vertrags in unserem Auftrag tätig werden. Ihre Daten verbleiben bei uns, bis Sie uns zur Löschung auffordern, Ihrer Einwilligung zur Speicherung widerrufen oder der Zweck der Datenspeicherung entfällt. Zwingende gesetzliche Bestimmungen, insbesondere Aufbewahrungspflichten bleiben unberührt.

Sie haben jederzeit das Recht, unentgeltlich Auskunft über Herkunft, Empfänger und Zweck Ihrer gespeicherten personenbezogenen Daten zu erhalten. Sie haben außerdem ein Recht, die Berichtigung, Sperrung oder Löschung dieser Daten zu verlangen. Hierzu sowie zu weiteren Fragen zum Thema Datenschutz können Sie sich jederzeit an uns wenden.

VERANSTALTUNGSORTE

Sofern nicht anders angegeben, finden die Veranstaltungen im Klinikum Siegen statt.

PARKGEBÜHREN

Bei Teilnahme an Fortbildungen, die in dieser Broschüre aufgeführt sind, erfolgt grundsätzlich keine Erstattung von Parkgebühren.

ANSPRECHPARTNER:INNEN



ARMIN HECK
Pflegedirektor

Tel. 0271/705-1003
a.heck@klinikum-siegen.de



HENNING KLAPPERT
Innerbetriebliche Fortbildung

Tel. 0271/705-1005
h.klappert@klinikum-siegen.de



Kreisklinikum Siegen GmbH
Weidenauer Str. 76
57076 Siegen
www.klinikum-siegen.de



Parkhaus
Herrenfeldstraße 2
57076 Siegen

