



KS

Klinikum Siegen

Weil Gesundheit mehr ist

FBZ

**Fortbildungszentrum im
Gesundheitswesen**

2. Halbjahr 2024

A low-angle photograph of a modern building's exterior. The building has a light-colored facade with a dark blue horizontal trim. A large, three-dimensional blue sign is mounted on the wall, featuring the letters 'KS' in a stylized font with orange and blue accents, followed by the text 'Klinikum Siegen' in a bold, sans-serif font. The building is partially framed by green foliage in the foreground and background. The sky is a clear, bright blue with some light clouds.

KS
Klinikum Siegen

Sehr geehrte Damen und Herren, liebe Kolleginnen und Kollegen,

„Bildung ist ein Menschenrecht... Jeder Mensch hat ein Anrecht darauf, seine Lernbedürfnisse zu befriedigen – ein Leben lang“. Dieses Zitat auf der Homepage des Bundesministeriums für wirtschaftliche Zusammenarbeit und Entwicklung meint zunächst schulische Bildung – kann aber auf die berufliche Bildung übertragen werden.

Daher wird als Schwerpunkt der Fortbildungen des Klinikums der Erwerb der beruflich erforderlichen spezialisierten und vertieften Kenntnisse im Pflegebereich weitergeführt. Die im letzten Halbjahr erfolgreich begonnenen abteilungsspezifischen Bildungsmaßnahmen werden fortgesetzt.

Ein besonderer Fortbildungstag findet am 09.10.2024 im Kulturhaus Lütz statt: Der fünfte Siegener Pflegekongress, der in bewährter Tradition von den vier Siegener Kliniken organisiert wird. Freuen Sie sich auf viele interessante Themen und Vortragende.

Wir freuen uns auf Ihre Anmeldungen!



Armin Heck
Pflegedirektor



Henning Klappert
*Innerbetriebliche
Fortbildung*



Kati Böcker
*Innerbetriebliche
Fortbildung*

FARBIGE KENNZEICHNUNG DER KURSE

**Pflichtschulungen (rechtliche Vorgaben,
Vorgaben Klinikum Siegen)**

**Fachabteilungsspezifische
Fortbildungen Pflege**

**Berufspädagogische Fachfortbildungen
Praxisanleiter:innen**

Sonstige Fortbildungen

KALENDARISCHE ÜBERSICHT DER FORTBILDUNGEN

AUGUST

- 2 05.08. Grundlagen IT/KIS, Medikation, Abrechnung
- 4 07.08. Klinikrundgang für neue Mitarbeiter:innen
- 6 07.08. Willkommensveranstaltung
- 8 07.08. Zentrale Einarbeitung neuer Mitarbeiter:innen im Pflegedienst
- 10 09.08. Beziehungsgestaltung in der Pflege
- 12 12.08. Zentrale Reanimationsschulung
- 34 19.08. Kinaesthetics® Grundkurs
- 38 28.08. ePA-CC / LEP / Wundmodul / Verlaufsbericht
- 36 26.08. Leitsymptom Erbrechen
- 26 27.08. Einführung in das Bobath-Konzept
- 20 21.08. Fortbildungsreihe „Basis internistische Pflege“

SEPTEMBER

- 18 02.09. Fortbildungsreihe „Basis psychiatrische Pflege“
- 2 02.09. Grundlagen IT/KIS, Medikation, Abrechnung
- 58 03.09. Kultur des Miteinanders in der Pflege - Teamleitungen
- 12 09.09. Zentrale Reanimationsschulung
- 42 16.09. Co-abhängige Verstrickungen in der Suchthilfe
- 44 16.09. Pflegeplanung
- 16 17.09. Zentrale Hygienepflichtschulung
- 22 18.09. Fortbildungsreihe „Basis neurologische Pflege“
- 14 18.09. Grundlagen Pflege von MmD
- 22 23.09. Fortbildungsreihe „Basis neurologische Pflege“

- 38 25.09. ePA-CC / LEP / Wundmodul / Verlaufsbericht
22 30.09. Fortbildungsreihe „Basis neurologische Pflege“
46 30.09. Grundkurs Integrative Validation - IVA

OKTOBER

- 20 01.10. Fortbildungsreihe „Basis internistische Pflege“
22 01.10. Grundlagen IT/KIS, Medikation, Abrechnung
4 02.10. Klinikrundgang für neue Mitarbeiter:innen
6 02.10. Willkommensveranstaltung
8 02.10. Zentrale Einarbeitung neuer Mitarbeiter:innen im Pflegedienst
48 09.10. 5. Siegener Pflegekongress – „Pflege kann Siegen“
28 07.10. Deeskalationsmanagement
2 07.10. Grundlagen IT/KIS, Medikation, Abrechnung
44 10.10. Die Pflegeplanung
10 11.10. Beziehungsgestaltung in der Pflege
50 15.10. Dekubitusklassifikation, -dokumentation
66 17.10. Stomakomplikationen erkennen und behandeln
52 29.10. „Kein Bier vor Vier“
58 29.10. Kultur des Miteinanders in der Pflege - Teamleitungen
54 29.10. Aktuelles von der Hygiene
38 30.10. ePA-CC, LEP / Wundmodul / Verlaufsbericht

NOVEMBER

- 18 04.11. Fortbildungsreihe „Basis psychiatrische Pflege“
2 04.11. Grundlagen IT/KIS, Medikation, Abrechnung
40 04.11. Versorgung chronischer Wunden
24 05.11. Fortbildungsreihe „Basis chirurgische Pflege“

- 2 05.11. **Grundlagen IT/KIS, Medikation, Abrechnung**
- 34 06.11. **Start Kinästhetics Grundkurs**
- 12 11.11. **Zentrale Reanimationsschulung**
- 50 11.11. **Dekubitusklassifikation, -dokumentation**
- 32 14.11. **Azubis mit Prüfungsangst begleiten und unterstützen**
- 16 19.11. **Zentrale Hygienepflichtschulung**
- 14 20.11. **Grundlagen Pflege von MmD**
- 26 21.11. **Einführung in das Bobath-Konzept**
- 64 21.11. **Klausurtagung Teamleitungen**
- 60 25.11. **Visuelle Kommunikation**
- 30 26.11. **(Berufspädagogische) Fachfortbildung Praxisanleitung**
- 24 27.11. **Fortbildungsreihe „Basis chirurgische Pflege“**
- 38 27.11. **ePA-CC, LEP / Wundmodul / Verlaufsbericht**
- 24 28.11. **Fortbildungsreihe „Basis chirurgische Pflege“**

DEZEMBER

- 2 02.12. **Grundlagen IT/KIS, Medikation, Abrechnung**
- 62 02.12. **Einführung Deeskalation Somatik**
- 20 03.12. **Fortbildungsreihe „Basis internistische Pflege“**
- 2 03.12. **Grundlagen IT/KIS, Medikation, Abrechnung**
- 4 04.12. **Klinikrundgang für neue Mitarbeiter:innen**
- 6 04.12. **Willkommensveranstaltung**
- 8 04.12. **Zentrale Einarbeitung neuer Mitarbeiter:innen im Pflegedienst**
- 12 09.12. **Zentrale Reanimationsschulung**
- 30 10.12. **(Berufspädagogische) Fachfortbildung Praxisanleitung**
- 10 13.12. **Beziehungsgestaltung in der Pflege**
- 56 16.12. **Weiterbildung zur/zum Hygienebeauftragten Pflege**

GRUNDLAGEN IT/KIS, MEDIKATION, ABRECHNUNG UND ABRECHNUNGSRELEVANTE DOKUMENTATION

INHALT

Das Krankenhausinformationssystem wird berufsgruppenübergreifend genutzt. Im Rahmen dieser Fortbildung werden grundsätzliche Programmkomponenten wie Netzwerkanmeldung, Aufbau des KIS, unterschiedliche „Sichten“, wichtige Funktionalitäten und mit dem KIS verbundene Programme erläutert.

Im zweiten Teil der Fortbildung wird das Thema „Medizin im Spannungsfeld zwischen Patientenwohl und Gesundheitsökonomie“ behandelt. Vorgestellt werden die Rahmenbedingungen der Versorgung im Krankenhaus, die Systeme der sta-

tionären Krankenhausabrechnung, Rechnungsreklamationen und MDK-Prüfungen sowie abrechnungsrelevante Dokumentationen.

Teil drei der Fortbildung bildet die „M-Medikation“. Seit Mitte 2022 werden Medikamente elektronisch angeordnet und die Gaben dokumentiert. Es handelt sich um ein „einweisungspflichtiges Medizinprodukt“.

Die Veranstaltung richtet sich vorwiegend an neue Mitarbeitende im Klinikum, aber auch schon längere Zeit Beschäftigte, um sich Grundlagen der o.g. Themen anzueignen.



ZIELGRUPPE

Neue Mitarbeiter:innen des Klinikums Siegen



ORT

Kreisklinikum Siegen GmbH, 57076 Siegen, EDV-Schulungsraum, Herrenfeldstraße 22



METHODIK

Vortrag, Übungen



ANMELDUNG

bis 14 Tage vor Veranstaltungsbeginn

LEITUNG



GEORG PFEIFER

Leiter IT

Bereich Software und Applikation



TORBEN BRAS

Altenpfleger

IT-beauftragte Pflegekraft

**HINWEIS**

Diese Seminare sind als hausinterne Veranstaltungen geplant.

TERMINE

24/01h: **05.08.24** – wenn ausgebucht zusätzlich 06.08.24

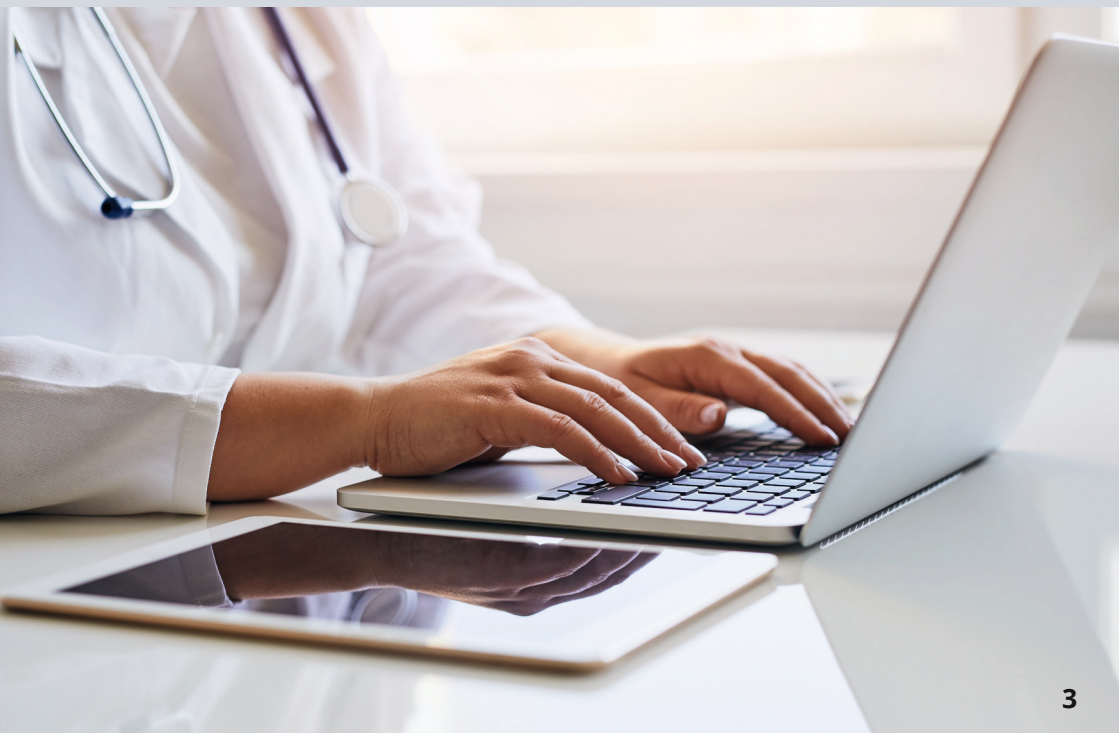
24/01i: **02.09.24** – wenn ausgebucht zusätzlich 03.09.24

24/01j: **01.10.24** – wenn ausgebucht zusätzlich 07.10.24

24/01k: **04.11.24** – wenn ausgebucht zusätzlich 05.11.24

24/01l: **02.12.24** – wenn ausgebucht zusätzlich 03.12.24

jeweils 08.00 – 16.00 Uhr



KLINIKRUNDGANG FÜR NEUE MITARBEITER:INNEN

INHALT

In regelmäßigen Abständen bietet das Klinikum Siegen neuen Mitarbeitenden an, an einem Rundgang durch das Klinikum teilzunehmen. Anhand einer standardisierten Wegführung werden Abteilungen / Orte des Klinikums ausgesucht und Erläuterungen

gegeben. Anschließend besteht die Möglichkeit ab 09.30 Uhr an einer „Willkommensveranstaltung“ für neue Mitarbeiter:innen teilzunehmen. Für Mitarbeitende im Pflegedienst findet daran anschließend von 11.00 - 15.45 Uhr eine „Zentrale Einarbeitung“ statt.



ZIELGRUPPE

Mitarbeiter:innen des Klinikums Siegen



ORT

Kreisklinikum Siegen GmbH, Weidenauer Str. 76, 57076 Siegen



METHODIK

Rundgang



ANMELDUNG

bis 7 Tage vor Veranstaltungsbeginn

LEITUNG



Ulrich Edelmann

Lotsendienst



Henning Link

Lotsendienst



HINWEIS

Treffpunkt: Foyer Haupteingang

Diese Seminare sind als hausinterne Veranstaltungen geplant.

TERMINE

24/KR2: 07.08.24

24/KR3: 02.10.24

24/KR4: 04.12.24

jeweils 08.30 - 09.30 Uhr



WILLKOMMENSVERANSTALTUNG

INHALT

In regelmäßigen Abständen bietet das Klinikum Siegen neuen Mitarbeitenden an, an einer Willkommensveranstaltung teilzunehmen.

Hauptziel der Veranstaltung ist es, die Mitarbeiter:innen über unterschiedliche zentrale Organi-

sationseinheiten, -strukturen zu informieren und sich gegenseitig kennenzulernen.

Die Mitarbeitenden erhalten eine Informationsbroschüre und es gibt Gelegenheit zum Austausch und für Fragen.



ZIELGRUPPE

Neue Mitarbeiter:innen des Klinikums Siegen



ORT

Kreisklinikum Siegen GmbH, Weidenauer Str. 76, 57076 Siegen, Kommunikationsraum (KoRa)



METHODIK

Vortrag, Austausch



ANMELDUNG

bis 7 Tage vor Veranstaltungsbeginn

LEITUNG



CAROLIN IRLE

Personalentwicklung



MATEA STOCKSCHLÄDER

Personalmanagement

und andere Vertreter:innen der Organisationseinheiten



HINWEIS

Diese Seminare sind als hausinterne Veranstaltungen geplant.

TERMINE

24/WK4: **07.08.24**

24/WK5: **02.10.24**

24/WK6: **04.12.24**

jeweils 09.30 - 11.00 Uhr



ZENTRALE EINARBEITUNG NEUER MITARBEITER:INNEN IM PFLEGEDIENST

INHALT

Im Rahmen der Veranstaltung werden u.a. Inhalte des Einarbeitungskataloges „Allgemein“ vermittelt. Themen sind:

Aufbau der Organisation, IBF Organisation, Mitarbeiterbeteiligung in unterschiedlichen Ar-

beitsgruppen, Hygiene, Pflegehilfsmittel, Pflegestandards.

Alle neuen Mitarbeiter:innen im Pflegedienst sollen an diesem Tag an der Willkommensveranstaltung von 09.45 Uhr bis 11.00 Uhr und anschließend an dem Einarbeitungstag teilnehmen.



ZIELGRUPPE

Mitarbeiter:innen im Pflegedienst des Klinikums Siegen



ORT

Kreisklinikum Siegen GmbH, Weidenauer Str. 76, 57076 Siegen, Kommunikationsraum (KoRa)



METHODIK

Vortrag, Austausch



ANMELDUNG

bis 7 Tage vor Veranstaltungsbeginn

LEITUNG



KATI BÖCKER

Innerbetriebliche Fortbildung
Pflegeentwicklung



HENNING KLAPPERT

Innerbetriebliche Fortbildung
Pflegeentwicklung



HINWEIS

Die Stations-, Team- und Abteilungsleitenden werden gebeten, neue Mitarbeitende mit Einstellung innerhalb der letzten zwei Monate auf dem üblichen Weg für die Veranstaltungen anzumelden.

Diese Seminare sind als hausinterne Veranstaltungen geplant.

TERMINE

24/ZE4:	07.08.24
24/ZE5:	02.10.24
24/ZE6:	04.12.24

jeweils 11.00 - 15.45 Uhr



BEZIEHUNGSGESTALTUNG IN DER PFLEGE

INHALT

Der Pflegestandard „Beziehungsgestaltung in der Pflege von Menschen mit demenziellen Symptomen“ schreibt keine einheitliche Standardversorgung fest, sondern ist Ausdruck davon, dass sich die Berufsgruppe der Pflegenden auf ein zu erreichendes Niveau in der Pflege von Menschen mit Demenz verständigt hat.

Im Speziellen geht es um:
„Personzentrierte Haltung“ – Was

heißt das? Wo stehe ich selbst? Wie kann ich diese Haltung entwickeln? Was brauche ich dafür?

Die Kerninhalte des Ansatzes nach Kitwood werden von den Demenzcoaches des Klinikums in den Mittelpunkt der Veranstaltung gerückt.

Jede/r Mitarbeiter:in im Pflegedienst des Klinikums ist aufgefordert, diese Veranstaltung zu besuchen.



ZIELGRUPPE

Mitarbeiter:innen im Pflegedienst des Klinikums Siegen



ORT

Kreisklinikum Siegen GmbH, Weidenauer Str. 76, 57076 Siegen, Kommunikationsraum (KoRa) - am 13.12.24 Konferenzzimmer Psychiatrie



METHODIK

Vortrag, Austausch



ANMELDUNG

bis 7 Tage vor Veranstaltungsbeginn

LEITUNG



KIMBERLY SCHMIDT

Gesundheits- und Krankenpflegerin
Fachexpertin für Menschen mit
kognitiven Einschränkungen oder Demenz



KATHARINA HOHMANN

Gesundheits- und Krankenpflegerin
Fachexpertin für Menschen mit
kognitiven Einschränkungen oder Demenz

**HINWEIS**

Diese Veranstaltungen sind Teil des pflegerischen Bildungskonzepts „Demenz“ und werden jeden zweiten Monat angeboten. Ziel ist es, dass alle Mitarbeiter:innen im Pflegedienst neben dieser Fortbildung auch die Fortbildung „Grundlagen Pflege von MmD“ und die Pflegestandardschulung zum Thema Demenz absolvieren.

Diese Seminare sind als hausinterne Veranstaltungen geplant.

TERMINE

24/11d: **09.08.2024**

24/11e: **11.10.2024**

24/11f: **13.12.2024**

jeweils 12.00 - 14.00 Uhr



ZENTRALE REANIMATIONSSCHULUNG

INHALT

Unter Basisreanimation versteht man:

- Notruf
- Kreislaufunterstützung durch Thoraxkompression
- Aufrechterhaltung offener Atemwege
- Unterstützung der Atemwege ohne zusätzliche Geräte

Das Leben der Betroffenen hängt stark von den Erstmaßnahmen

und deren Qualität ab. Die sofortige Herzdruckmassage sichert einen minimalen Blutzufuhr zu Herz und Gehirn und trägt damit wesentlich zum endgültigen Erfolg der Reanimation bei. Nach einem kurzen therapeutischen Input werden Sie in Gruppen an Reanimationspuppen alle Maßnahmen der Basisreanimation in unterschiedlichen Szenarien üben und sind somit zur sicheren Anwendung befähigt.



ZIELGRUPPE

Mitarbeiter:innen im ärztlichen Dienst und Pflegedienst des Klinikums Siegen



ORT

Kreisklinikum Siegen GmbH, Weidenauer Str. 76, 57076 Siegen, Kommunikationsraum (KoRa)



METHODIK

Vortrag, Übungen



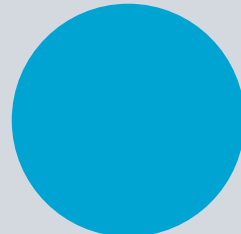
ANMELDUNG

bis 7 Tage vor Veranstaltungsbeginn

LEITUNG



DR. MED. CHRISTIAN HOESER
Facharzt für Anästhesie



PETER HOEPPCHEN
Facharzt für Anästhesie



HINWEIS

Verpflichtende Teilnahme im Zweijahresintervall für jeden patientennah arbeitenden Mitarbeitenden. Es handelt sich um BLS-Kurse.

Diese Seminare sind als hausinterne Veranstaltungen geplant.

TERMINE

24-BLS-25: **12.08.24**, 10.00 – 11.15 Uhr
24-BLS-26: **12.08.24**, 11.15 – 12.30 Uhr
24-BLS-27: **12.08.24**, 13.00 – 14.15 Uhr
24-BLS-28: **12.08.24**, 14.15 – 15.30 Uhr

24-BLS-33: **11.11.24**, 10.00 – 11.15 Uhr
24-BLS-34: **11.11.24**, 11.15 – 12.30 Uhr
24-BLS-35: **11.11.24**, 13.00 – 14.15 Uhr
24-BLS-36: **11.11.24**, 14.15 – 15.30 Uhr

24-BLS-29: **09.09.24**, 10.00 – 11.15 Uhr
24-BLS-30: **09.09.24**, 11.15 – 12.30 Uhr
24-BLS-31: **09.09.24**, 13.00 – 14.15 Uhr
24-BLS-32: **09.09.24**, 14.15 – 15.30 Uhr

24-BLS-37: **09.12.24**, 10.00 – 11.15 Uhr
24-BLS-38: **09.12.24**, 11.15 – 12.30 Uhr
24-BLS-39: **09.12.24**, 13.00 – 14.15 Uhr
24-BLS-40: **09.12.24**, 14.15 – 15.30 Uhr



GRUNDLAGEN PFLEGE VON MENSCHEN MIT DEMENTIELLER SYMPTOMATIK

INHALT

Die Grundlagenschulung beinhaltet folgende Themen:

- Überblick der Demenzformen
- Symptome
- Diagnostik / Therapie
- Anwendungen im Alltag
- Herausforderndes Verhalten



ZIELGRUPPE

Mitarbeiter:innen im Pflegedienst des Klinikums Siegen



ORT

Kreisklinikum Siegen GmbH, Weidenauer Str. 76, 57076 Siegen, Kommunikationsraum (KoRa)



METHODIK

Vortrag, Diskussion, Übungen und mehr



ANMELDUNG

bis 14 Tage vor Veranstaltungsbeginn

LEITUNG



MARKUS BIEBER

Gesundheits- und Krankenpfleger
Pflegerische Fachkoordination



SABRINA HEES

Gesundheits- und Krankenpflegerin
Abteilungspraxisanleiterin
Fachkraft für Gerontopsychiatrie

**HINWEIS**

Diese Veranstaltungen sind Teil des pflegerischen Bildungskonzepts „Demenz“. Ziel ist es, dass jede/r Pflegende neben dieser Fortbildung auch die Fortbildung zur Beziehungsgestaltung und die Pflegestandardschulung zum Thema Demenz absolviert.

Diese Seminare sind als hausinterne Veranstaltungen geplant.

TERMINE

24/03e: **18.09.24**

24/03d: **20.11.24**

jeweils 10.00 - 14.00 Uhr



ZENTRALE HYGIENEPFLICHTSCHULUNG

INHALT

Mit dem Besuch dieser Veranstaltung absolvieren Sie Ihre Pflichtschulung bzw. -unterweisung zum Thema Hygiene, die jedes Jahr wiederholt werden muss. Sie

können dieser Verpflichtung entweder hier in Präsenz oder aber über das e-Learning Angebot online nachkommen.



ZIELGRUPPE

Mitarbeiter:innen des Klinikums Siegen und interessierte Externe



ORT

Kreisklinikum Siegen GmbH, Weidenauer Str. 76, 57076 Siegen, Kommunikationsraum (KoRa)



METHODIK

Vortrag, Diskussion



ANMELDUNG

bis 14 Tage vor Veranstaltungsbeginn

LEITUNG



GITTE HENRICH

Leitende Hygienefachkraft

sowie weitere Hygienefachkräfte



HINWEIS

Nicht für die Hygienebeauftragten in der Pflege.

Diese Seminare sind als hausinterne Veranstaltungen geplant.

TERMINE

24-Hyg-05:	17.09.24 , 10.00 - 11.00 Uhr
24-Hyg-06:	17.09.24 , 11.00 - 12.00 Uhr
24-Hyg-07:	17.09.24 , 13.00 - 14.00 Uhr
24-Hyg-08:	17.09.24 , 14.00 - 15.00 Uhr
24-Hyg-09:	19.11.24 , 10.00 - 11.00 Uhr
24-Hyg-10:	19.11.24 , 11.00 - 12.00 Uhr
24-Hyg-11:	19.11.24 , 13.00 - 14.00 Uhr
24-Hyg-12:	19.11.24 , 14.00 - 15.00 Uhr



FORTBILDUNGSREIHE „BASIS PSYCHIATRISCHE PFLEGE“

INHALT

In dieser Fortbildungsreihe werden Grundlagen der „psychiatrischen Pflege“ vermittelt. Thematisiert werden u.a.:

- Milieutherapie
- Bezugspflegesystem
- Pflegeprozess bei Patient:innen mit psychiatrischen Erkrankungen

- Beziehungsgestaltung
- Psychiatrische Krankheitslehre
- Pflegerische Besonderheiten bei Vorliegen spezieller psychiatrischer Erkrankungen

Den genauen Stundenplan erhalten Sie bei den Teamleitungen der psychiatrischen Stationen.



ZIELGRUPPE

Neue Mitarbeiter:innen im Pflegedienst der psychiatrischen Stationen des Klinikums Siegen



ORT

Kreislinikum Siegen GmbH, Weidenauer Str. 76, 57076 Siegen, Besprechungsraum PDL, Haus Ferndorf



METHODIK

Vortrag, Diskussion, Übungen und mehr



ANMELDUNG

bis 02.09.2024

LEITUNG



ARMIN HECK
Pflegedirektor

sowie Pflegefachkoordinator:innen



HINWEIS

Zielgruppe sind neben „neuen“ auch andere interessierte Mitarbeiter:innen im Pflegedienst der Psychiatrie.

Die Teilnahme an allen vier Blockwochen dieser Fortbildungsreihe ist erforderlich, da die einzelnen Blockwochen aufeinander aufbauen. Für jede Blockwoche ist eine separate Anmeldung notwendig.

Diese Seminare sind als hausinterne Veranstaltungen geplant.

TERMINE

24/25-B-PS-B1: **02. – 06.09.24**

24/25-B-PS-B2: **04. – 08.11.24**

jeweils 09.00 – 16.15 Uhr

Zwei weitere Blockwochen folgen in 2025



FORTBILDUNGSREIHE „BASIS INTERNISTISCHE PFLEGE“

INHALT

In dieser Fortbildungsreihe werden Grundlagen der „internistischen Pflege“ vermittelt. Thematisiert werden u.a.:

- Pflege und Behandlung von Erkrankungen des Herzens und des Kreislaufs
- Pflege und Behandlung von Erkrankungen der Atmungsorgane
- Pflege und Behandlung von Erkrankungen des Verdauungstraktes
- Grundlagen und Arbeitstechniken zur internistischen Stationsarbeit, inklusive elektronischer Pflegeprozess
- Grundlagen Demenz, Wundmanagement, Diabetes mellitus, Palliative Care

Den genauen Stundenplan erhalten Sie bei den Teamleitungen der internistischen Stationen.



ZIELGRUPPE

Neue Mitarbeiter:innen im Pflegedienst der internistischen Abteilung des Klinikums Siegen



ORT

Kreisklinikum Siegen GmbH, Weidenauer Str. 76, 57076 Siegen, Besprechungsraum PDL, Haus Ferndorf



METHODIK

Vortrag, Diskussion, Übungen und mehr



ANMELDUNG

bis 14 Tage vor Veranstaltungsbeginn

LEITUNG



THOMAS HOOF
Pflegedienstleitung

sowie Pflegefachkoordinator:innen und andere



HINWEIS

Zielgruppe sind neben „neuen“ auch andere interessierte Mitarbeiter:innen im Pflegedienst der internistischen Stationen.

Die Fortbildungsreihe hat einen modularen Aufbau! Alle drei Module sollen innerhalb eines Jahres absolviert werden. Ein „Einstieg“ ist in jedem Modul möglich und Module wiederholen sich ab 01.10.2024. Bitte für alle drei Module separat anmelden.

Diese Seminare sind als hausinterne Veranstaltungen geplant.

TERMINE

24/25-B-IN-M3:	21. und 22.08.24
24/25-B-IN-M1b:	01. und 02.10.24
24/25-B-IN-M2b:	03. und 04.12.24



FORTBILDUNGSREIHE „BASIS NEUROLOGISCHE PFLEGE“

INHALT

In dieser Fortbildungsreihe werden Grundlagen der „neurologischen Pflege“ vermittelt. Thematisiert werden u.a.:

- Anatomie / Physiologie des Gehirns
- Häufige neurologische Krankheitsbilder
- Aphasie

- Schluckstörungen
- Wahrnehmungsförderung
- Förderung von Patient:innen mit Bewegungsstörungen
- Kontinenzförderung
- Integrative Validation

Den genauen Stundenplan erhalten Sie bei den Teamleitungen der neurologischen Stationen.



ZIELGRUPPE

Mitarbeiter:innen im Pflegedienst der neurologischen Stationen des Klinikums Siegen



ORT

Kreisklinikum Siegen GmbH, Weidenauer Str. 76, 57076 Siegen, Kommunikationsraum (KoRa)



METHODIK

Vortrag, Diskussion, Übungen und mehr



ANMELDUNG

bis 14 Tage vor Veranstaltungsbeginn

LEITUNG



JOHANNA SALBACH
Pflegedienstleitung

sowie Ärzt:innen, Therapeut:innen, Pflegefachkoordinator:innen



HINWEIS

Zielgruppe sind Mitarbeiter:innen im Pflegedienst der Neurologie, die seit mindestens einem Jahr im Klinikum beschäftigt sind.

Die Teilnahme an allen drei Blockwochen dieser Fortbildungsreihe ist erforderlich, da die einzelnen Blockwochen aufeinander aufbauen. Für jede Blockwoche ist eine separate Anmeldung notwendig.

Diese Seminare sind als hausinterne Veranstaltungen geplant.

TERMINE

24/25-B-NE-B1:	18. – 20.09.24
24/25-B-NE-B2:	23. – 27.09.24
24/25-B-NE-B3:	30. – 01.10.24

jeweils 08.30 – 15.45 Uhr



FORTBILDUNGSREIHE „BASIS CHIRURGISCHE PFLEGE“

INHALT

In dieser Fortbildungsreihe werden Grundlagen der „chirurgischen Pflege“ vermittelt. Thematisiert werden u.a.:

- Delirmanagement
- Notfallversorgung in der HNO
- Prä- und postoperative Pflege

- Schmerzmanagement
- Wund-, Stoma und Kontinenzmanagement

Den genauen Stundenplan erhalten Sie bei den Teamleitungen der chirurgischen Stationen.



ZIELGRUPPE

Mitarbeiter:innen im Pflegedienst der chirurgischen Stationen des Klinikums Siegen



ORT

Kreisklinikum Siegen GmbH, Weidenauer Str. 76, 57076 Siegen, Kommunikationsraum (KoRa)



METHODIK

Vortrag, Diskussion, Übungen und mehr



ANMELDUNG

bis 14 Tage vor Veranstaltungsbeginn

LEITUNG



YELIZ KARAARSLAN
Pflegedienstleitung

sowie Pflegefachkoordinator:innen und andere



HINWEIS

Die Fortbildungsreihe findet an sechs Tagen statt. Eine Teilnahme an allen Terminen ist wünschenswert.

Zielgruppe sind neben „neuen“ auch andere interessierte Mitarbeiter:innen im Pflegedienst der chirurgischen Stationen.

Diese Seminare sind als hausinterne Veranstaltungen geplant.

TERMINE

24-B-CH-T4: **05.11.24**

24-B-CH-T5: **27.11.24**

24-B-CH-T6: **28.11.24**

jeweils 09.00 – 16.15 Uhr



EINFÜHRUNG IN DAS BOBATH-KONZEPT

INHALT

Das Bobath-Konzept ist ein Bewegungskonzept in der Pflege und Therapie von Menschen nach erworbener Hirnschädigung.

Da die normale Bewegung Grundlage des Konzeptes ist, beschäftigt es sich mit Muskeltonus und Bewegungsanbahnung, insbesondere mit der Anbahnung von funktionaler Bewegung, zum Beispiel nach einem Schlaganfall. Im pflegerischen wie im therapeutischen Bereich geht es um einen Lernprozess der Patient:innen, der ineinander übergreift und deshalb ein 24h-Konzept erforderlich macht. Alle Berufsgruppen, die auf Haltung und Bewegung

der Patient:innen Einfluss nehmen, müssen sich an den Prinzipien des Bobath-Konzeptes orientieren, um den Lernerfolg und somit den therapeutischen Gesamtfortschritt zu sichern.

Dieser Crashkurs ist für alle Mitarbeitenden der Neurologie konzipiert. Er soll theoretische Grundlagen sowie Tipps im Umgang und Handling der Patient:innen vermitteln und festigen. Weiter soll Verständnis dafür geschaffen werden, warum wir manche Dinge so tun, wie wir sie tun und warum manche dieser Dinge vielleicht auch überholt sind.



ZIELGRUPPE

Mitarbeiter:innen im Pflegedienst der neurologischen Stationen des Klinikums Siegen



ORT

Kreisklinikum Siegen GmbH, Weidenauer Str. 76, 57076 Siegen, Kommunikationsraum (KoRa)



METHODIK

Vortrag, Übungen



ANMELDUNG

bis 14 Tage vor Veranstaltungsbeginn

LEITUNG



KEVIN VANKERKHOVEN

sowie Mitarbeiter:innen der klinikinternen Bobath-Expertengruppe

**HINWEIS**

Bitte bequeme Kleidung für die Übungen anziehen.

Diese Seminare sind als hausinterne Veranstaltungen geplant.

TERMINE

24/09c: 27.08.24,

24/09d: 21.11.24

jeweils 08.00 - 16.00 Uhr



DEESKALATIONSMANAGEMENT

INHALT

In der stationären Krankenhausbehandlung kommt es immer wieder zu aggressiven Verhaltensweisen gegenüber Mitpatient:innen und Mitarbeiter:innen. Dieses in der Regel krankheitsbedingte Verhalten reicht von Beleidigungen, Gewaltandrohungen über Kneifen, Beißen und Spucken bis hin zu massiven aggressiven Übergriffen. Diese sind

nicht selten mit erheblichen körperlichen, aber auch seelischen Verletzungen der Betroffenen verbunden. Auf Grundlage der Ergebnisse einer in unserem Hause zu diesem Thema durchgeführten Mitarbeiter:innenbefragung, werden in dieser Fortbildung professionelle Strategien zur Deeskalation in Situationen, in denen ein solcher Übergriff droht, vermittelt.



ZIELGRUPPE

Mitarbeiter:innen der Psychiatrie, der ZNA, der Intensivstation sowie der IMC des Klinikums Siegen



ORT

Kreisklinikum Siegen GmbH, Weidenauer Str. 76, 57076 Siegen, Kommunikationsraum (KoRa)



METHODIK

Vortrag, Diskussion, Gruppenarbeit, Rollenspiel



ANMELDUNG

bis 01.10.2024

LEITUNG



MATHIAS FRANK

Teamleitung Station 16
Fachgesundheits- und Krankenpfleger für
psychiatrische Pflege



HINWEIS

Bitte bequeme Kleidung anziehen.

Dieses Seminar ist als hausinterne Veranstaltung geplant.

TERMIN

24/DE1: **07. bis 09.10.24**

08.30 - 15.45 Uhr



(BERUFSPÄDAGOGISCHE) FACHFORTBILDUNG PRAXISANLEITUNG

INHALT

Praxisanleiter:innen sind aufgefordert, mindestens 24 Stunden Fortbildung pro Jahr nachzuweisen. Die Fortbildungen können berufspädagogische, berufsfachliche und berufspolitische Inhalte

haben. Jeoch müssen berufspädagogische Fortbildungen mindestens 12 Fortbildungsstunden einnehmen. Die konkreten Inhalte dieser Fortbildung werden noch bekannt gegeben.



ZIELGRUPPE

Praxisanleiter:innen im Klinikum Siegen



ORT

Kreisklinikum Siegen GmbH, Weidenauer Str. 76, 57076 Siegen, Kommunikationsraum (KoRa)



METHODIK

Vortrag, Gespräch, Diskussion



ANMELDUNG

bis 14 Tage vor Veranstaltungsbeginn

LEITUNG



VERA HAANDRIKMAN

Zentrale Praxisanleitung



HINWEIS

Beide Termine beinhalten identische Fortbildungsinhalte.

Diese Seminare sind als hausinterne Veranstaltungen geplant.

TERMINE

24/PA b1: **26.11.24,**
24/PA b2: **10.12.24**

jeweils 08.30 - 15.45 Uhr



WENN DU MIR AUF DIE FINGER SCHAUST - AZUBIS MIT PRÜFUNGSANGST BEGLEITEN & UNTERSTÜTZEN

INHALT

Ob Examensprüfung, Führerschein, Klausur oder Einstellungstest – es gibt Situationen, in denen wir besonders nervös sind. Aber warum ist das so? Und was hilft gegen Prüfungsangst?

Prüfungsangst kann einen im entscheidenden Moment lähmen und vielleicht sogar daran hindern, Höchstleistungen abzuliefern. Extreme Prüfungsangst kann sogar zu einem sogenannten „Blackout“ führen, sodass die einfachsten Wörter oder Sätze, die man sich vorher zu-

rechtgelegt hat, einfach nicht mehr abrufbar sind. Betroffene kennen das Gefühl, wenn man plötzlich nicht mehr atmen kann oder die Stimme versagt.

Das Gute ist jedoch: Gegen Prüfungsangst kann man aktiv etwas tun! Schwerpunkt dieses Seminars ist die Begleitung von Auszubildenden mit Prüfungsängsten. Konkrete Vorschläge im Umgang mit ängstlichen Auszubildenden und deren Vorbereitung auf praktische Prüfungssituationen werden thematisiert.



ZIELGRUPPE

Praxisanleiter:innen im Klinikum Siegen, Praxisanleiter:innen externer Einrichtungen



ORT

DRK Ortsverein Siegen-Nord e.V, Schneppenkauten 1, 57076 Siegen, EG



METHODIK

Vortrag, Diskussion, Übungen



ANMELDUNG

bis 01.11.2014



GEBÜHREN

Die Gebühr für externe Teilnehmer:innen beträgt 200.00 €

LEITUNG



ULRIKE POLENTZ

Koordination Praxisanleitung
Klinikum Hochsauerland

TERMIN

PA 24_2_1: 14.11.2024

08.30 - 15.45 Uhr



KINAESTHETICS® GRUNDKURS

INHALT

Die Bedeutung der Bewegungskompetenz in der pflegerischen Interaktion nimmt in der Altenpflege, im Krankenhaus, in der professionellen häuslichen Pflege, in der Rehabilitation oder im Behindertenbereich zu.

Ziel ist es, sich selbst vor berufsbedingten Verletzungen zu schützen und andere Menschen in der Entwicklung ihrer Bewegungs-

kompetenz zu unterstützen. Dies erfordert ein fundiertes Bewegungsverständnis.

Das Kinaesthetics® Konzeptsystem ermöglicht den Teilnehmenden Bewegung zu verstehen, zu unterstützen und zu dokumentieren. In Eigen- und Partnererfahrung sowie einem Praxistransfer werden die sechs Kinaesthetics®-Konzepte vermittelt.



ZIELGRUPPE

Ärzt:innen, Mitarbeiter:innen im Pflegedienst und Therapeut:innen des Klinikums Siegen und interessierte Externe



ORT

Kreisklinikum Siegen GmbH, Weidenauer Str. 76, 57076 Siegen, Kommunikationsraum (KoRa)



METHODIK

Vortrag, praktische Übungen



ANMELDUNG

bis 14 Tage vor Veranstaltungsbeginn



GEBÜHREN

Die Gebühr für externe Teilnehmer:innen beträgt 200.00 €

LEITUNG

Benjamin Braunöhler

Teamleitung Station 32

Kinaesthetics® Trainer Stufe II



HINWEIS

Bitte bequeme Kleidung, Decke, Schreibmaterial und Dienstkleidung mitbringen!

TERMINE

24/24: 19. – 21.08.24,

24/29c: 06. – 08.11.24

jeweils 08.30 - 15.45 Uhr



LEITSYMPTOM ERBRECHEN

INHALT

Abdominelle Erkrankungen wie Gastroenteritis, Vergiftungen oder Tumorerkrankungen des Magen-Darm-Trakts sind klassische Ursachen des Leitsymptoms Erbrechen.

Der physiologische Sinn des Brechakts besteht ursprünglich darin, sich im Magen/Darm befindlicher, gefährlicher Substanzen zu entledigen. Dieser Vorgang wird vom sogenannten Brechzentrum im Hirnstamm gesteuert. Dieser Reflex wird aber auch bei Prozessen

ausgelöst, bei denen sich keine Giftstoffe im Magen oder Darm befinden und das Erbrechen auf anderen Störungen beruht. Dazu gehören pathologische Veränderungen in Organen wie dem Herzen, der Niere, der Leber, dem Gehirn oder dem Gleichgewichtsorgan.

Welche Erkrankungen sich letztlich hinter dem Leitsymptom „Erbrechen“ verbergen können, darauf wird in dieser Veranstaltung eingegangen.



ZIELGRUPPE

Mitarbeiter:innen im Pflegedienst des Klinikums Siegen



ORT

Kreisklinikum Siegen GmbH, Weidenauer Str. 76, 57076 Siegen, Konferenzraum Psychiatrie



METHODIK

Vortrag



ANMELDUNG

bis 12.08.2024

LEITUNG



DR. MED. STEFAN SCHANZ

Chefarzt Med. Klinik I für Allgemeine Innere Medizin und Gastroenterologie



HINWEIS

Dieses Seminar ist als hausinterne Veranstaltung geplant.

TERMIN

24/Eb1: **26.08.24**

14.00 - 15.00 Uhr



INHALT

Mit der Einführung der elektronischen Patientenakte wurden neue pflegespezifische Dokumentationsanteile eingeführt, die in dieser Veranstaltung vorgestellt und deren Handhabung erklärt und geübt werden.

Für neue Pflegekräfte ist die Veranstaltung besonders zu empfehlen oder aber als Refresh für andere interessierte Mitarbeiter:innen im Pflegedienst.



ZIELGRUPPE

Mitarbeiter:innen im Pflegedienst des Klinikums Siegen



ORT

Kreisklinikum Siegen GmbH, 57076 Siegen, EDV-Schulungsraum, Herrenfeldstraße 22



METHODIK

Vortrag, Übungen



ANMELDUNG

bis 7 Tage vor Veranstaltungsbeginn

LEITUNG



HENNING KLAPPERT

Innerbetriebliche Fortbildung
Pflegeentwicklung



TORBEN BRAB

Altenpfleger
IT-beauftragte Pflegekraft



HINWEIS

Diese Seminare sind als hausinterne Veranstaltungen geplant.

TERMINE

24/08h:	28.08.24
24/08i:	25.09.24
24/08j:	30.10.24
24/08k:	27.11.24

jeweils 10.00 - 14.00 Uhr



VERSORGUNG CHRONISCHER WUNDEN

INHALT

In dieser Veranstaltung werden grundlegende Strategien zur Wundeinschätzung und zur stadiengerechten Wundversorgung vermittelt.

Mit Kurzvorträgen zu den einzel-

nen Wundarten stellen sich die Abteilungs-Wundexpert:innen vor. In kleinen Gruppenarbeiten können Sie sich mit den im Klinikum zur Verfügung stehenden Produkten vertraut machen und das Handling üben.



ZIELGRUPPE

Mitarbeiter:innen im ärztlichen Dienst und Pflegedienst des Klinikums Siegen



ORT

Kreisklinikum Siegen GmbH, 57076 Siegen, Kommunikationsraum (KoRa)



METHODIK

Vortrag, Diskussion, praktische Übungen



ANMELDUNG

bis 21.10.2024

LEITUNG



KLAUS MEIER

DEU - Smith & Nephew GmbH
Wundfachberater AWM



HINWEIS

Dieses Seminar ist als hausinterne Veranstaltung geplant.

TERMIN

24/16

04.11.24

08.30 - 14.00 Uhr



CO-ABHÄNGIGE VERSTRICKUNGEN IN DER SUCHTHILFE

INHALT

Wie der Dachdecker vom Dach fallen kann, kann sich der Suchthelfer co-abhängig verstricken. Das Risiko kann nicht ausgeschaltet, doch es kann fortwährend achtsam wahrgenommen und aktiv handelnd abgemildert werden.

Das Seminar zielt darauf ab:

- sich dem Thema gemeinsam zuzuwenden, es zu enttabuisieren und es besprechbar zu machen
- das persönliche und institutionelle Risiko besser zu erkennen
- Kompetenzen und Strategien der Beziehungsgestaltung sowie der Psychohygiene zu entwickeln



ZIELGRUPPE

Mitarbeiter:innen des Klinikums Siegen und interessierte Externe



ORT

Kreisklinikum Siegen GmbH, Weidenauer Str. 76, 57076 Siegen, Kommunikationsraum (KoRa)



METHODIK

Input, Diskussion



ANMELDUNG

bis 02.09.2024



GEBÜHREN

Die Gebühr für externe Teilnehmer:innen beträgt 100.00 €

LEITUNG



JENS FLASSBECK

Psychologischer Psychotherapeut
Psychotherapiepraxis, Bielefeld

TERMIN

24/SU2: 16.09.24

09.00 - 16.00 Uhr



Suchthilfe

DIE PFLEGEPLANUNG

INHALT

Pflegeplanung - ein „alter Hut“!?
Im Pflegeberufegesetz (PFLBG) von 2020 sind in §4 die „Vorbehaltstätigkeiten“ examinierter Pflegefachkräfte benannt - u.a.: „... die Organisation, Gestaltung und Steuerung des Pflegeprozesses ...“ .

Die Pflegeplanung ist ein Teil der Pflegeprozessdokumentation und muss daher fach- und sachgerecht gestaltet werden. Im Klinikalltag bleibt häufig wenig Zeit für die notwendige Pflegedokumentation. Besonders wichtig ist es jedoch

Pflegepläne auch unter Zeitdruck sicher und professionell schreiben zu können. Die Fortbildung bietet dazu neuestes Fachwissen, viele hilfreiche Tipps und praktische Übungen.

Programm:

- Theorie Pflegeplanung
- Übung Erstellung eines Pflegeplans bei Vorliegen der ePA-AC Einschätzung
- Vergleich mit automatisierten Interventionsvorschlägen
- Analyse einer bestehenden Pflegeplanung



ZIELGRUPPE

Mitarbeiter:innen im Pflegedienst des Klinikums Siegen



ORT

Kreisklinikum Siegen GmbH, Weidenauer Str. 76, 57076 Siegen, Besprechungsraum PDL, Haus Ferndorf (HaFe)



METHODIK

Kurzvortrag, Übungen



ANMELDUNG

bis 7 Tage vor Veranstaltungsbeginn

LEITUNG



HENNING KLAPPERT

Innerbetriebliche Fortbildung
Pflegeentwicklung



KATI BÖCKER

Innerbetriebliche Fortbildung
Pflegeentwicklung



HINWEIS

Die beiden Veranstaltungen sind inhaltsgleich.

Diese Seminare sind als hausinterne Veranstaltungen geplant.

TERMINE

24/PP1: **16.09.24**

24/PP2: **10.10.24**

jeweils 13.30 – 15.00 Uhr



GRUNKURS INTEGRATIVE VALIDATION - IVA

INHALT

Die Betreuung und Begleitung von Menschen mit Demenz gehört zu den schwierigsten und anspruchsvollsten Aufgaben in Kranken- und Pflegeeinrichtungen. Die Integrative Validation nach Richard® ist eine wertschätzende Methode für den Umgang, die Begleitung und die Kommunikation mit Menschen mit Demenz. Es benötigt hierzu neben Toleranz des Andersseins eine personenzentrierte Grundhaltung und die Bereitschaft den Betroffenen in seinem Anders-Sein zu lassen, ihn in seiner Ich-Identität zu unterstützen.

Inhalte:

- Begriffserklärung: Was ist Integrative Validation?
- Symptome und Auswirkungen bei Demenz
- Innere Erlebenswelt des Menschen mit Demenz
- Empathische Grundhaltung, Beziehung, Bindung
- Gefühle, Antriebe und Lebensthemen als Ressourcen
- Die Methode
- Erarbeiten und Umsetzen der IVA-Schritte mit Hilfe von Praxisbeispielen



ZIELGRUPPE

Mitarbeiter:innen der Neurologie des Klinikums Siegen



ORT

Kreisklinikum Siegen GmbH, Weidenauer Str. 76, 57076 Siegen, Kommunikationsraum (KoRa)



METHODIK

Referat, Kleingruppen, Einzelübungen, Darstellung und Erarbeitung von praktischen Beispielen



ANMELDUNG

bis 16.09.2024

LEITUNG



MARIA KOBUS

Autorisierte Trainerin des Institutes für Integrative Validation



HINWEIS

Die Veranstaltung ist Teil der hausinternen Qualifizierungsreihe „Basis neurologische Pflege“ – kann aber auch von anderen Mitarbeiter:innen besucht werden.

Diese Seminare sind als hausinterne Veranstaltung geplant.

TERMINE

24/IV1: 30.09. und 01.10.24

09.00 - 16.30 Uhr



5. SIEGENER PFLEGEKONGRESS

„PFLEGE KANN SIEGEN“

PROGRAMM

09:00 Uhr

Empfang mit Stehkafee
Besuch der Industrieausstellung

10:00 Uhr

Eröffnung und Begrüßung
Andreas Müller

10:15 Uhr

Virtual Reality (VR) Technologie
in der Pflegeausbildung
Marian Hawlik / Jenny-Victoria Steindorff

11:00 Uhr

Aktuelles von der Pflegekammer
Leah Dörr

12:00 Uhr

Rassismus auch im Gesundheitswesen
Nathalie Eleyth

14:00 Uhr

Wie nehmen wir die Kolleg:innen mit
auf die Reise der Veränderungen?
Karla Kämmer

15:00 Uhr

Diabetes mellitus – neue Entwicklungen
Dr. Matthias Scheer

15:45 Uhr

Schlusswort
Frank Fehlauer



ZIELGRUPPE

Mitarbeiter:innen im Pflegedienst des Klinikums Siegen und interessierte externe Pflegekräfte



ORT

Kulturhaus Lüz - St.-Johann-Straße 18, 57074 Siegen



METHODIK

Vortrag, Diskussion



TERMIN

24/PK: **09.10.24**, 09.00 - 16.30 Uhr



ANMELDUNG

bis 01.10.2024



GEBÜHREN

Die Gebühr für externe Teilnehmer:innen beträgt 100.00 €



HINWEIS

Interne Teilnehmer melden sich über MyIKE an
– externe über die Homepage:
www.pflege-kann-siegen.de an.



NUMMER
24/PK

REFERENT:INNEN



MARIAN HAWLIK

Projektkoordinator und Medienpädagoge Pflegeschule,
DRK Landesverband Sachsen-Anhalt e.V.



JENNY-VICTORIA STEINDORFF

Wissenschaftliche Leitung, Gesundheits- und Pflegewissenschaftlerin, AG Versorgungsforschung, Martin-Luther-Universität Halle-Wittenberg



LEAH DÖRR

Pflegekammer Vorstandsmitglied und Ressortverantwortliche für den Bereich Berufsfeldentwicklung



NATHALIE ELEYTH

Wissenschaftliche Mitarbeiterin am Lehrstuhl für Christliche Gesellschaftslehre der Ruhr-Universität Bochum



KARLA KÄMMER

Inhaberin Karla Kämmer Beratungsgesellschaft, Essen



DR. MATTHIAS SCHEER

Facharzt für Innere Medizin und Diabetologie, Siegen

DEKUBITUSKLASSIFIKATION - DOKUMENTATION

INHALT

Die Dokumentation der Dekubitus im Wundmodul von M-KIS fällt manchmal - vor allem beim Vorliegen mehrerer Wunden - nicht leicht.

In dieser Fortbildung wird der Fokus auf einer effizienten Dokumentation liegen:

Beschränkung auf das Notwendige, aber vollständig.

Weiterhin wird die Klassifikation nach EPUAP besprochen und anschließend die Einschätzung anhand vieler Wundfotos geübt.



ZIELGRUPPE

Mitarbeiter:innen im Pflegedienst



ORT

Kreisklinikum Siegen GmbH, Weidenauer Str. 76, 57076 Siegen, Besprechungsraum PDL, Haus Ferndorf (HaFe)



METHODIK

Kurzvortrag, Übungen



ANMELDUNG

bis 7 Tage vor Veranstaltungsbeginn



GEBÜHREN

Die Gebühr für externe Teilnehmer:innen beträgt 30.00 €

LEITUNG



HENNING KLAPPERT

Innerbetriebliche Fortbildung
Pflegeentwicklung



KATI BÖCKER

Innerbetriebliche Fortbildung
Pflegeentwicklung

TERMINE

24/DE1: **15.10.24**

24/DE2: **11.11.24**

jeweils 13.30 – 14.30 Uhr



„KEIN BIER VOR VIER“- „WENN ICH DIE KONTROLLE VERLIERE, MORGEN HÖRE ICH AUF!“ - SUCHT

INHALT

„Du trinkst zu viel.“, „Man muss das nur wollen“, „Abhängige müssen in der Gosse landen, sonst hilft man denen nicht“, „Die sind doch selbst schuld!“ – aber ist das wirklich so einfach?

Warum können Patient:innen mit einer Abhängigkeitserkrankung nicht „einfach aufhören“? Welche Faktoren spielen da eine Rolle?

Wie schaffen wir für uns eine Möglichkeit, empathisch und wertschätzend mit dem oft herausfordernden Verhalten umzugehen?

Ziel dieser Fortbildung ist, in einen Austausch mit allen Teilnehmenden aus den verschiedenen Pflegesettings zu kommen, fachlich zu informieren und dadurch eine verbesserte Behandlungsgrundlage zu schaffen.



ZIELGRUPPE

Mitarbeiter:innen des Klinikums Siegen und interessierte Externe



ORT

Kreisklinikum Siegen GmbH, Weidenauer Str. 76, 57076 Siegen, Kommunikationsraum (KoRa)



METHODIK

Input, Diskussion, Gruppenarbeit



ANMELDUNG

bis 22.10.2024



GEBÜHREN

Die Gebühr für externe Teilnehmer:innen beträgt 30.00 €

LEITUNG



DAGMAR WIEDEMANN-APPEL
Abteilungspraxisanleiterin



KARIN KRAUS
Teamleitung Station 08

TERMIN

24/SU1: 29.10.24

10.00 - 14.00 Uhr



AKTUELLES VON DER HYGIENE

INHALT

In dieser Veranstaltung werden aktuelle Neuerungen in der Krankenhaushygiene und die daraus resultierenden Veränderungen für unser Klinikum besprochen.

Neben neuen Inhalten werden „alte Bekannte“ wie MRSA und MRGN thematisiert. In diesem Zusammenhang wird Sinn und Un-

sinn der strikten Isolierung ebenso Thema sein wie der tägliche hygienische Umgang mit diesen Erregern.

Eine lebhafteste Diskussion über offene Fragen führt zu einem runden Abschluss der Veranstaltung.



ZIELGRUPPE

Mitarbeiter:innen des Klinikums Siegen und interessierte Externe



ORT

Kreisklinikum Siegen GmbH, Weidenauer Str. 76, 57076 Siegen, Kommunikationsraum (KoRa)



METHODIK

Vortrag, Diskussion



ANMELDUNG

bis 15.10.2024



GEBÜHREN

Die Gebühr für externe Teilnehmer:innen beträgt 20.00 €

LEITUNG



GITTE HENRICH

Leitende Hygienefachkraft

sowie weitere Hygienefachkräfte



HINWEIS

Nicht für die Hygienebeauftragten in der Pflege! Der Besuch dieser Schulung ersetzt nicht die Absolvierung der Zentralen Hygieneschulung in Präsenz oder online.

TERMIN

24/HyA : 29.10.24,

14.00 - 16.00 Uhr



WEITERBILDUNG ZUR/ZUM HYGIENEBEAUF- TRAGTEN IN DER PFLEGE

INHALT

Die Novellierung des Infektionsschutzgesetzes (IfSG) unterstreicht die Bedeutung der Hygiene, fordert die Eigenverantwortlichkeit eines jeden Mitarbeitenden im Gesundheitswesen und verpflichtet alle Länder zum Erlass von Landeshygieneverordnungen. Die Aufgaben der Hygienebeauftragten in der Pflege leiten sich vom jeweiligen Tätigkeitsgebiet mit all seinen Bedingungen und Herausforderungen ab. Der Schwerpunkt der

Aufgaben liegt in der Funktion als Mittler und Multiplikator zwischen den Hygienefachkräften und sämtlichen in dem Bereich tätigen Mitarbeitenden. Die Vermittlung der Weiterbildungsinhalte (40 UE) erfolgt praxisnah unter Berücksichtigung pädagogischer Aspekte der Erwachsenenbildung und schließt nach bestandener schriftlicher Prüfung mit einer Teilnahmebescheinigung ab.



ZIELGRUPPE

Mitarbeiter:innen mit staatlich anerkannten Berufen des Gesundheitswesens und mindestens einjähriger Berufserfahrung im Klinikum Siegen und interessierte Externe



ORT

Kreisklinikum Siegen GmbH, Weidenauer Str. 76, 57076 Siegen, Kommunikationsraum (KoRa)



METHODIK

Vorträge, schriftliche Prüfung



ANMELDUNG

bis 02.12.2024



GEBÜHREN

Die Gebühr für externe Teilnehmer:innen beträgt 500.00 €

LEITUNG



GITTE HENRICH

Leitende Hygienefachkraft

sowie weitere Hygienefachkräfte



HINWEIS

Schulungsunterlagen und Pausengetränke sind in den Teilnehmergebühren enthalten.

TERMINE

24/Hy-WB: **16.12.24 - 18.12.24**

24/Hy-WB: **21.01.25 - 22.01.25**

jeweils 08.30 – 15.45 Uhr



WS KULTUR DES MITEINANDERS IN DER PFLEGE - FÜR TEAMLEITUNGEN PFLEGE -

INHALT

In diesem interaktiven Workshop erarbeiten Sie gemeinsam, wie eine Kultur des Miteinanders über alle Bereiche der Pflege hinweg aussehen kann.

Sie beschäftigen sich mit der Bedeutung von Zufriedenheit der

Mitarbeitenden im Bereich Pflege und tauschen sich dazu aus, welche aktiven Möglichkeiten der Mitarbeitendenbindung und -gewinnung Sie als Teamleitungen haben und wie Sie diese weiter ausbauen können.



ZIELGRUPPE

Teamleitungen des Klinikums Siegen



ORT

Extern



METHODIK

Gruppenarbeit



ANMELDUNG

bis 14 Tage vor Veranstaltungsbeginn

LEITUNG



JENNY KRÄMER

Dipl. Psychologin AVIATO GbR



HINWEIS

Bitte melden Sie sich für einen der inhaltsgleichen Workshops in MylKE direkt als Teilnehmer:in an. Maximal 15 Personen können pro Workshop teilnehmen.

Diese Seminare sind als hausinterne Veranstaltungen geplant.

TERMINE

24/TL-WS1:	03.09.24
24/TL-WS2:	29.10.24



Feel Good

- Prüfung möglicher Prämien
- Willkommenspaket Pflege & Ärzte (→ im Prozess)
- Sommerparty
- Stammtisch
- Aktionen der einzelnen
- Kongressteilnahmen

BILDER SAGEN MEHR ALS WORTE: VISUELLE KOMMUNIKATION FÜR DIE BERATUNG NUTZEN

INHALT

Ist es Ihnen schon einmal passiert, dass Sie in einer Beratungssituation feststecken und merken, dass Sie nur mit Sprache nicht weiterkommen? In solchen Momenten kann eine kleine Skizze helfen.

Verständlichkeit: Visuelle Notizen helfen sprachliche Barrieren zu überbrücken.

Erinnerungsstütze: Bilder dienen als Gedächtnisanker und können so das Denkvermögen fördern oder Gespräche dokumentieren.

Beziehungsaufbau: Durch visuelle Notizen und eine Prise Humor können Sie Situationen entspannen oder Vertrauen aufbauen.

Die visuelle Kommunikation mit Stift und Papier ist keine Kunst, sondern eine Kompetenz, die Sie in diesem Workshop erlernen können. Sie brauchen dafür kein zeichnerisches Talent. Es ist wirklich sehr einfach, wenn man einmal weiß, wie es funktioniert.



ZIELGRUPPE

Praxisanleiter:innen des Klinikums Siegen, Mitarbeiter:innen mit Beratungsauftrag des Klinikums Siegen und interessierte Externe



ORT

Kreisklinikum Siegen GmbH, Weidenauer Str. 76, 57076 Siegen, Kommunikationsraum (KoRa)



METHODIK

Workshop



ANMELDUNG

bis 18.11.2024



GEBÜHREN

Die Gebühr für externe Teilnehmer:innen beträgt 75.00 €

LEITUNG



HEIKE KADEREIT

Dipl. Medienwirtin

TERMIN

24/VK1: **25.11.24**

10.00 - 14.00 Uhr



EINFÜHRUNG IN DIE DEESKALATION FÜR MITARBEITENDE DER SOMATIK

INHALT

- Grundregeln und Verhaltensstrategien der Deeskalation
- Wie kann Übergriffen vorgebeugt werden?
- Welche Frühwarnzeichen für eskalierende Konfliktsituationen gibt es?
- Theoretische und praktische Übungen zur Deeskalation

Frau Voss ist von Beruf Krankenschwester mit 25-jähriger Erfahrung im akut geschützten Bereich für Menschen mit Sucht- und psy-

chischen Erkrankungen. Sie ist seit 20 Jahren ausgebildete Schutz- und Deeskalationstrainerin.

Frau Fangemann ist ebenfalls Krankenschwester mit 20-jähriger Erfahrung im akut geschützten Bereich und seit ca 10 Jahren ausgebildete Deeskalations- und Schutztechnikentrainerin, hat eine Ausbildung als Konflikttrainerin sowie zum systemischen Coach und arbeitet als Lehrtrainerin für Schutztechniken.



ZIELGRUPPE

Mitarbeiter:innen der somatischen Abteilungen des Klinikums Siegen



ORT

Kreisklinikum Siegen GmbH, Weidenauer Str. 76, 57076 Siegen, Kommunikationsraum (KoRa)



METHODIK

Vortrag, Diskussion, Gruppenarbeit, Rollenspiel



ANMELDUNG

bis 18.11.2024

LEITUNG

Tina Fangemann

Unfallkasse Nordrhein-Westfalen

Heike Voss

Unfallkasse Nordrhein-Westfalen



HINWEIS

Bitte bequeme Kleidung anziehen.

Dieses Seminar ist als hausinterne Veranstaltung geplant.

TERMIN

24/DS1: 02. - 03.12.24

09.30 - 17.00 Uhr

ESKALATION

DEESKALATION

KLAUSURTAGUNG TEAMLEITUNGEN

INHALT

In dieser Klausurtagung wird an die Ergebnisse der vorab durchgeführten Workshops zum Thema Bindung von Mitarbeitenden angeknüpft und der Bogen zum praktischen Umsetzen im eigenen Wirkungskreis geschlagen. Dabei wird ein wesentlicher Aspekt sein,

dass die Teamleitungen der Pflege sich nicht als Alleinkämpfer verstehen, sondern sie sich trotz der heterogenen fachlichen Ausrichtung zunehmend auf gemeinsame Werte, Strategien und Ziele verständigen.



ZIELGRUPPE

Teamleitungen des Klinikums Siegen



ORT

Seminaris Hotel
Alexander-von-Humboldt-Straße 20, 53604 Bad Honnef



METHODIK

Gruppenarbeit



ANMELDUNG

bis 04.11.2024

LEITUNG



ARMIN HECK

Pflegedirektor Klinikum Siegen



HINWEIS

ÜN im EZ, VP

Dieses Seminar ist als hausinterne Veranstaltung geplant.

TERMIN

21.11.24, ca.16.00 Uhr - **23.11.24**, ca. 11.00 Uhr



STOMAKOMPLIKATIONEN ERKENNEN UND BEHANDELN

INHALT

Nachdem im 1. Halbjahr 2024 im Rahmen der Fortbildungsveranstaltung „Standard-Brunch – Stomaversorgung“ der Schwerpunkt im Bereich „Dokumentation“, „Praktisches Vorgehen bei der Materialauswahl“, „Besondere – neue – Versorgungsmaterialien“ gesetzt wurde, liegt in diesem Seminar der Fokus auf dem Erkennen, Behan-

deln und Dokumentieren von Stomakomplikationen. Anhand von Bildmaterial wird die Diagnostik von Stomakomplikationen geübt. Der „Stomakompass“ wird im Sinne einer einheitlichen Fachsprache zur Dokumentation genutzt. Viele praktische Tipps zum Vorgehen bei Komplikationen runden die Veranstaltung ab.



ZIELGRUPPE

Mitarbeiter:innen im Pflegedienst des Klinikums Siegen und interessierte Externe



ORT

Kreisklinikum Siegen GmbH, Weidenauer Str. 76, 57076 Siegen, Kommunikationsraum (KoRa)



METHODIK

Vortrag, Diskussion, Übungen



ANMELDUNG

bis 03.10.2024



GEBÜHREN

Die Gebühr für externe Teilnehmer:innen beträgt 40.00 €

LEITUNG



DIRK THEIS

Pflegefachkoordinator, Stomatherapeut

TERMIN

24/STO2: **17.10.24**

12.00 – 14.00 Uhr



ALLGEMEINE GESCHÄFTSBEDINGUNGEN

ANMELDUNG

Ihre Anmeldung zum Seminar wird berücksichtigt, wenn sie schriftlich oder elektronisch erfolgt. Weiterhin können Sie sich anmelden über:

fortbildungszentrum@klinikum-siegen.de

Die Reihenfolge des Eingangs entscheidet über Ihre Berücksichtigung als Teilnehmer:in. Es wird empfohlen, sich frühzeitig zu den Fortbildungen anzumelden. Nach Erreichen der maximalen Teilnehmerzahl werden die danach angemeldeten internen Mitarbeiter:innen automatisch auf eine Warteliste gesetzt. Diese ist in **MyIKE** einsehbar.

Bei Nachfragen erreichen Sie uns telefonisch unter:

Kati Böcker: 0271/705-1006

Henning Klappert: 0271/705-1005

EXTERNE INTERESSENT:INNEN/ ANMELDEGEBÜHR

Sie erhalten nach der schriftlichen Anmeldung eine Anmeldebestätigung und gleichzeitig die Rechnung über die Teilnahmegebühr. Die Kursgebühren ergeben sich aus der jeweiligen Ausschreibung. Die Rechnung ist innerhalb von 14 Tagen nach Erhalt, unter Angabe der Rechnungsnummer, zu begleichen.

UNSERE BANKVERBINDUNG

Kreisklinikum Siegen GmbH
Spk. Siegen, BIC: WELADED1SIE, IBAN:
DE49 4605 0001 0000 0116 35

Bitte unbedingt immer Rechnungsnummer angeben!

VERHINDERUNG

Ist eine Teilnahme trotz Anmeldung und Bestätigung nicht möglich, so bitten wir um Mitteilung bis spätestens 28 Tage vor Veranstaltungsbeginn. Bei späterer Abmeldung werden 50%, ab drei Tage vor Veranstaltungsbeginn 100% der Teilnahmegebühr berechnet. Es ist möglich sich von einer anderen Person vertreten zu lassen.

INTERNE TEILNEHMER:INNEN: ORGANISATORISCHE HINWEISE / VERHINDERUNG

Sofern unter den Veranstaltungen keine besonderen Angaben ausgewiesen sind, können Mitarbeiter:innen des Klinikums an den Seminaren kostenfrei teilnehmen. Für die Dauer der Fortbildungsveranstaltung erhalten die Mitarbeiter:innen Freistellung vom Dienst oder Freizeitausgleich. Fahrtzeiten zu den innerbetrieblichen Fortbildungen sind keine Arbeitszeit.

AUSFALL VON VERANSTALTUNGEN

Sollten Veranstaltungen aus organisatorischen Gründen nicht stattfinden, behält sich der Veranstalter das Recht zur kurzfristigen Absage vor. Die angemeldeten Teilnehmer:innen werden umgehend informiert; evtl. gezahlte Teilnahmegebühren werden erstattet. Weitergehende Ansprüche bestehen nicht.

VERPFLEGUNG

Bei ganz- und halbtägigen Veranstaltungen im Klinikum Siegen beinhalten die Teilnahmegebühren die Pausengetränke. Das Frühstück oder Mittagessen kann in der Personalkantine zu günstigen Preisen eingenommen werden.

HAFTUNGSAUSSCHLUSS

Für Personen-, Sach- und Vermögensschäden (z.B. durch Unfall, Beschädigung oder Diebstahl), die auf dem Hin- und Rückweg sowie im Zusammenhang mit der Veranstaltung entstehen, wird vom Veranstalter nicht gehaftet. Dieser Haftungsausschluss gilt nicht für Schäden durch vorsätzliches oder grob fahrlässiges Verhalten von Mitarbeiter:innen des Veranstalters oder sonstiger Erfüllungsgehilfen.

HINWEISE ZUM DATENSCHUTZ

Wir nehmen den Schutz Ihrer persönlichen Daten sehr ernst. Bei allen Anmeldungen zu einem unserer Bildungsangebote erfassen wir Ihre personenbezogenen Daten. Personenbezogene Daten sind Daten, mit denen Sie persönlich identifiziert werden können. Diese Daten behandeln wir jederzeit vertraulich und entsprechend der gesetzlichen Datenschutzvorschriften. Wenn Sie sich zu einem unserer Bildungsangebote anmelden, erfassen wir Ihre personenbezogenen Daten. Wir speichern und verwenden diese ausschließlich:

- für die Erstellung und Verarbeitung von digitalen Rechnungen
- zur Abwicklung eines zwischen Ihnen und uns zustande gekommenen

Vertrags, einschließlich der evtl. Ausübung eines etwaig bestehenden Widerrufsrechts und der Geltendmachung von Haftungsansprüchen

Mit Ihrer Anmeldung stimmen Sie der Erhebung, Speicherung und Verarbeitung Ihrer personenbezogenen Daten durch uns sowie dem unverschlüsselten Versand Ihrer Rechnung per E-Mail zu. Wir geben in keinem Fall personenbezogene Daten an Dritte weiter. Ausgenommen hiervon sind lediglich Dienstleistungspartner, die zur Abwicklung des Vertrags in unserem Auftrag tätig werden. Ihre Daten verbleiben bei uns, bis Sie uns zur Löschung auffordern, Ihrer Einwilligung zur Speicherung widerrufen oder der Zweck der Datenspeicherung entfällt. Zwingende gesetzliche Bestimmungen, insbesondere Aufbewahrungspflichten bleiben unberührt. Sie haben jederzeit das Recht, unentgeltlich Auskunft über Herkunft, Empfänger und Zweck Ihrer gespeicherten personenbezogenen Daten zu erhalten. Sie haben außerdem ein Recht, die Berichtigung, Sperrung oder Löschung dieser Daten zu verlangen. Hierzu sowie zu weiteren Fragen zum Thema Datenschutz können Sie sich jederzeit an uns wenden.

VERANSTALTUNGSORTE

Sofern nicht anders angegeben, finden die Veranstaltungen im Klinikum Siegen statt.

ANSPRECHPARTNER:INNEN



ARMIN HECK
Pflegedirektor

Tel. 0271/705-1003
a.heck@klinikum-siegen.de



KATI BÖCKER
Innerbetriebliche Fortbildung

Tel. 0271/705-1006
k.boecker@klinikum-siegen.de



HENNING KLAPPERT
Innerbetriebliche Fortbildung

Tel. 0271/705-1005
h.klappert@klinikum-siegen.de



Kreisklinikum Siegen GmbH
Weidenauer Str. 76
57076 Siegen
www.klinikum-siegen.de



Parkhaus
Herrenfeldstraße 2
57076 Siegen

